

無印良品・壁に付けられる家具・アルミ『ミラー』組立・取扱説明書 1

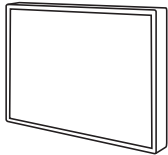
サイズ：22（幅）×2.5（奥行）×16.5（高さ）（単位：cm） / 石こうボード壁専用

保存用

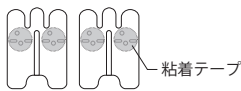
お買い上げいただき、まことにありがとうございます。組立・取扱説明書 1 2 をよくお読みの上、正しく取り付けお使いください。
また本書は、いつでもご覧いただけるように保管してください。

パーツをご確認ください。

01 ミラー本体 ×1



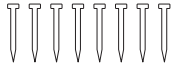
02 専用フック ×2



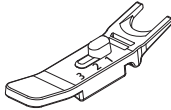
03 ホルダー ×4



04 専用固定ピン ×8



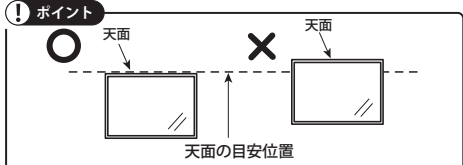
05 脱着工具 ×1



※専用固定ピンは石こうボードの壁専用です。
石こうボード以外は一切使用できません。

ポケット本体の取り付け確認をしてください。

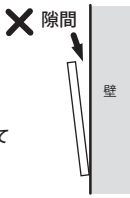
ミラーを水平に取り付けてください。



！ポイント

天面と目安位置の線を比べ、高さや水平であるか確認してください。ズれていると、手順 4 が正しく出来ない可能性があります。

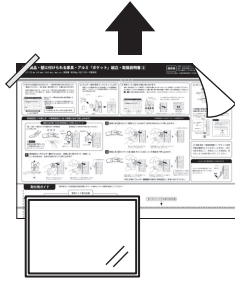
隙間がないか確認してください。



隙間がある場合は、
取り付けをやり直して
ください。

※取り付けた状態で、斜めになった場合や固定が
ゆるい場合は、専用固定ピンの刺し位置を変え
て、取り付けをやり直してください。
※専用フックが箱本体裏側の金具にしっかり掛
かっていないと落下する恐れがあります。

※本紙を壁から取り外すときの注意。

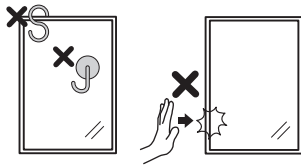


本体が水平に取り付けられているか確認し
てください。
問題ない場合は、専用フック及び箱本体が
外れないように注意して、上にスライドさ
せるように本紙を外してください。

※本紙が破れないように外してくだ
さい。破れて箱本体裏側に残ってし
まうとカビ等が発生し、壁紙を汚し
てしまう恐れがあります。

△注 意 ——— 必ずお守りください ———

- ミラー本体に荷重を掛けなくください。脱落する可能性があります。
- ミラー本体に衝撃を加えないでください。落下する恐れがあります。
- ミラーを壁に掛けたまま拭かないでください。そのまま拭くとピンに無理な付加が掛かり、ミラー本体が脱落する可能性があります。拭くときはミラー本体をフックから取り外してから拭いてください。



- 下から持ち上げるような力を加えないでください。ミラー本体が専用フックから外れて、落下する危険性があります。
- 貴重品やこわれやすい物をのせないでください。
- 洗濯機などの振動する機器のそばには設置しないでください。
- 幼児やペットの手の届くところへの取り付けはしないでください。
- 固定ピンは先端が非常に鋭利です。取付時には、思わぬケガに注意してお取り扱いをしてください。
- 専用固定ピンは専用フックの全部の穴に根元まで確実に取り付けてください。
- 専用固定ピンのピン先は尖っているので、人体に刺さないように注意してください。
- 専用固定ピンは石こうボード壁専用です。吸音ボードには取り付けしないでください。石こうボード以外は一切使用できません。
- 取り付けは、平らな垂直の壁に取り付けてください。
- 取り付けの際、別紙【取付用ガイド】を使用し、ミラー本体が斜めに取り付かないように十分ご注意ください。
- 取り付け後は、緩みや隙間がないことを確認の上ご使用ください。
- 定期的に取り付の状態を点検し、ミラー本体及び専用固定ピンや専用フックの固定がゆるくなった場合には、場所を替えて付け直してください。特に地震の後には緩んでいる可能性がありますので、必ず点検を行ってください。
- 同じ場所へ専用固定ピンを刺し込まないでください。十分な強度を保てない恐れがあります。
- 脱衣所・台所・お手洗いなどの水回りにある石こうボードは湿っている場所があり、固定後、すぐゆるくなる場合があります。そのような場所には取り付けしないでください。本体の脱落、カビ、サビの発生の原因となります。
- 壁に取り付けた専用固定ピンを絶対にねじらないでください。ねじると穴がくずれる原因となります。
- 変形、破損した専用固定ピン及び専用フック、本体は使用しないでください。
- 専用固定ピン及び専用フック、本体を改造しないでください。
- 各パーツは、「壁に付けられるポケット」専用です。本品以外でのご使用はお止めください。
- パーツ保管する際は、幼児やペットの手の届かないところに保管してください。
- 取り付けが正しくない場合の事故は一切責任を負いかねますので、ご了承ください。
- 火気や熱源のそばに設置、保管しないでください。
- 変色などの原因になりますので、弱酸性、弱アルカリ性の液体やアルコール、シンナー等は使用しないでください。

★石こうボードとは？

- 現在の戸建て住宅やマンションでは浴室以外の多くの壁が不燃を目的とした石こうボードを使用しています。
- 石こうボードの見分け→石こうボードの壁は表面がビニール素材のクロス張りが一般的です。画びょう等を刺して、抜いた時に白い粉がつくことを目安にしてください。