

掃除用品システム・フローリングモップ

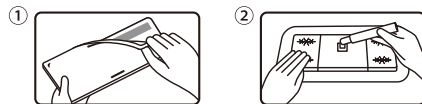
ご使用前に必ずお読みください。

特長

- 用途に合わせて別売のマイクロファイバーモップ水拭き用/マイクロファイバーモップドライ/替えシートを取り付けてご使用できます。
- 市販のフローリングモップ用クロスやシートを取り付けることもできます。(縦 22cm× 横 26cm 以上のサイズのものを取り付け可能です。)

ご使用方法

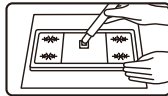
【マイクロファイバーモップをご使用の場合】



① 本体プレートから底部を取り外し、面ファスナーが見えるようにする。
※とり外した底部はなくさないよう保管してください

② 別売のマイクロファイバーモップの白い裏面を本体の面ファスナー部に取り付けます。

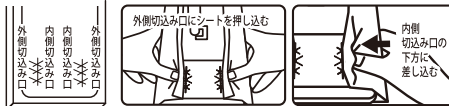
【シート/クロスタイプをご使用の場合】



シート(クロス)を広げ中央に、底部を取り付けたままの本体を置いてください。
※必ず底部は本体に取り付けた状態でご使用ください。

《シート取り付け方法》

※シートを取り付ける際は、外側切込み口にシートを押し込みながら、内側切込み口の下方に差し込んでください。



△使用上の注意

- 本品は清掃用品です。本来の用途以外に使用しないでください。
- キズが心配な場合はあらかじめ目立たない部分で試してからお使いください。
- キズの原因となりますので、固いゴミや砂などが付着したまま使用しないでください。
- 面ファスナーにほこりやゴミが付着している場合は、モップ取付保持力が低下する原因になりますので、こまめに取り除いてください。
- シートやクロスを脱着する時に手や指を挟んだり、傷つけたりしないようご注意ください。特にお子様にはご注意ください。
- 洗剤等が付着しているシートやクリーナーを取り付けたままにしておくと差し込み口や底部が変形、変質してしまう場合がありますので使用後は外して収納してください。
- 食品及び食品が直接触れるところには使用しないでください。
- 表面がザラついているところや、木などがささくれているところには使用しないでください。
- 火のそばには置かないでください。
- 廃棄時は各自自治体の定める方法に従って処理してください。

品質表示

柄・本体:ABS樹脂	HANDLE・BODY:ABS RESIN
ペーパー・トップバー:ポリエチレン	STOPER:POLYETHYLENE
底部:エラストマー	BASE:ELASTOMER
面ファスナー:ポリエステル	HOOK-AND-LOOP FASTENER:POLYESTER