

スパボーチアンケート結果報告

受付期間: 2013年11月6日(水)~11月12日(火) 午前10時
対象: MUJ.netメンバーの方

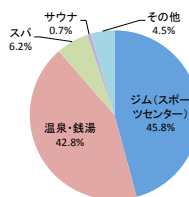
アンケート回答人数: 1760 (N=1760)

スパボーチについてお聞きします

Q2. それは主にどこですか？

	割合
ジム(スポーツセンター)	45.8%
温泉・銭湯	42.8%
スパ	6.2%
サウナ	0.7%
その他	4.5%
合計	100.0%

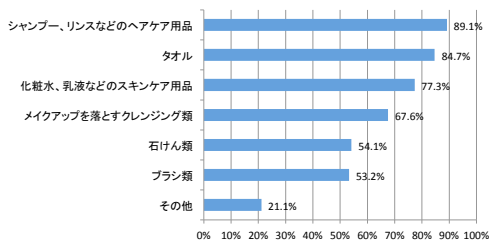
N=1760



Q3. 自宅外で入浴する時に持って行くものは何ですか？(複数回答可)

	割合
シャンプー、リンスなどのヘアケア用品	89.1%
タオル	84.7%
化粧水、乳液などのスキンケア用品	77.3%
メイクアップを落とすクレンジング類	67.6%
石けん類	54.1%
ブラシ類	53.2%
その他	21.1%
合計	100.0%

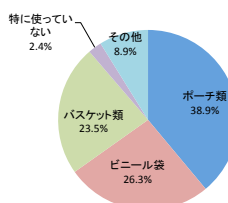
N=1760



Q4. それらを入れていくものは主に何を使っていますか？

	割合
ポーチ類	38.9%
ビニール袋	26.3%
バスケット類	23.5%
特に使っていない	2.4%
その他	8.9%
合計	100.0%

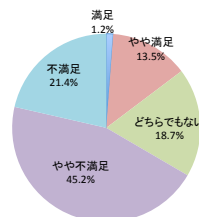
N=1760



Q5. 今使っている入れ物に満足していますか？

Q2-1_主にどこですか	割合
満足	1.2%
やや満足	13.5%
どちらでもない	18.7%
やや不満足	45.2%
不満足	21.4%
合計	100.0%

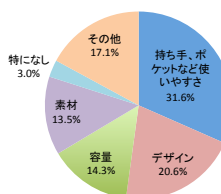
N=1760



Q6. 満足していない点は主にどこですか？

	割合
持ち手、ポケットなど使いやすさ	31.6%
デザイン	20.6%
容量	14.3%
素材	13.5%
特になし	3.0%
その他	17.1%
合計	100.0%

N=1760

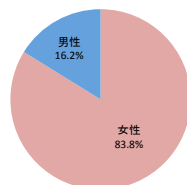


あなたご自身についてご回答ください

Q7. 性別

	割合
女性	83.8%
男性	16.2%
合計	100.0%

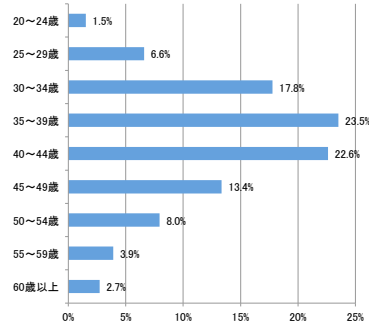
N=1760



Q8. 年代

		割合
20～24歳	27	1.5%
25～29歳	116	6.6%
30～34歳	313	17.8%
35～39歳	414	23.5%
40～44歳	398	22.6%
45～49歳	235	13.4%
50～54歳	140	8.0%
55～59歳	69	3.9%
60歳以上	48	2.7%
合計	1760	100.0%

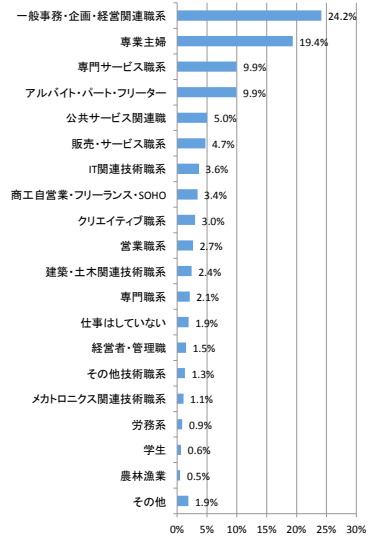
N=1760



Q9. ご職業

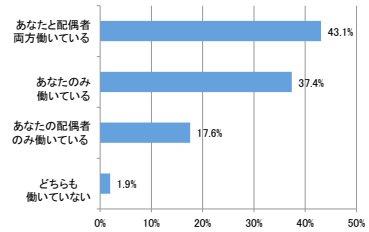
		割合
一般事務・企画・経営関連職系	425	24.2%
専業主婦	341	19.4%
専門サービス職系	175	9.9%
アルバイト・パート・フリーター	174	9.9%
公共サービス関連職	88	5.0%
販売・サービス職系	83	4.7%
IT関連技術職系	64	3.6%
商工自営業・フリーランス・SOHO	60	3.4%
クリエイティブ職系	53	3.0%
営業職系	47	2.7%
建築・土木関連技術職系	43	2.4%
専門職系	37	2.1%
仕事はしていない	34	1.9%
経営者・管理職	26	1.5%
その他技術職系	23	1.3%
メカトロニクス関連技術職系	19	1.1%
労務系	15	0.9%
学生	11	0.6%
農林漁業	9	0.5%
その他	33	1.9%
合計	1760	100.0%

N=1760



Q10. 働き方について当てはまるものをお選びください。

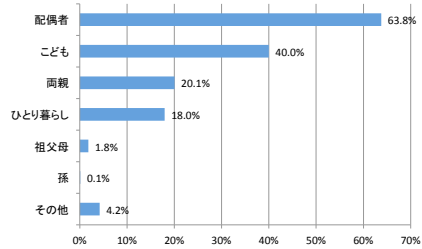
Q10. 働き方		割合
あなたと配偶者両方働いている	665	43.1%
あなたのみ働いている	577	37.4%
あなたの配偶者のみ働いている	271	17.6%
どちらも働いていない	30	1.9%
合計	1543	100.0%



Q11. 現在の同居家族ではまるものを選択してください。(複数回答可)

		割合
配偶者	1122	63.8%
子ども	704	40.0%
両親	353	20.1%
ひとり暮らし	316	18.0%
祖父母	32	1.8%
孫	2	0.1%
その他	74	4.2%
合計	2603	

N=1760



Q12. お子様の年齢を教えてください。(複数回答可)

		割合
4～6歳	183	10.4%
小学校低学年(7～9歳)	162	9.2%
2～3歳	136	7.7%
小学校高学年(10～12歳)	134	7.6%
1歳以下	107	6.1%
中学生(13～15歳)	78	4.4%
それ以上	302	17.2%
合計	1102	

N=1760

