

無印良品の家 NEWS RELEASE

2025 年 2 月 28 日
株式会社 MUJI HOUSE

三好不動産が展開する賃貸戸建住宅『オーサムタウン七隈』に 無印良品の家「窓の家」が採用

「無印良品の家」を展開する株式会社 MUJI HOUSE（本社 東京都文京区 代表取締役社長 永原 拓生）は、当社戸建商品である「窓の家」において、法人向け案件として株式会社三好不動産（本社 福岡県福岡市 代表取締役社長 三好 修）が福岡県福岡市城南区に新たに展開する高品質賃貸戸建住宅『オーサムタウン七隈』に採用。この度竣工し、入居者募集が開始されたことをお知らせいたします。



■賃貸戸建住宅『オーサムタウン七隈』について

«住宅デザイン»

今回採用された「窓の家」は、大きな特長として、家を暮らしから考えているということです。毎日の暮らしをより豊かにするための大事な要素として考えたのが「窓」です。「窓の家」は必要な場所に必要な大きさの窓を配置することができます。絵画を見るように風景を窓で切り取って見る、例えば昔の茶室のように床の近くの地窓からみる坪庭の風景や、高窓から見える雲の断片。それらはピクチャーウィンドウとして気持ちのいい空間を演出してくれます。内部の吹抜けに作ったもうひとつの窓（室内窓）からは、家族の気配を緩やかに感じる事ができます。

2008 年度グッドデザイン賞 金賞受賞

今回の高品質賃貸住宅「オーサムタウン七隈」は、5戸の窓の家を、カースペースとコミュニティスペースを効果的に配し、個々の暮らしは高気密高断熱で快適に、住民同士は緩やかに繋がる暮らしを考えた、これまでの賃貸住宅とは一線を画しています。

「住宅構造」

全棟構造計算を実施し、より信頼性の高い耐震性能

無印良品の家では、今回の物件を含むすべての建物を「耐震等級 3」の耐震性を確保。採用している SE 構法は、強度が明確な「構造用集成材」の柱と梁を「SE 金物」で接合し、構造の耐久性を数値で証明する「構造計算」を可能にし、一棟ずつ個別に構造計算を実施しています。

国内トップクラスの断熱性能

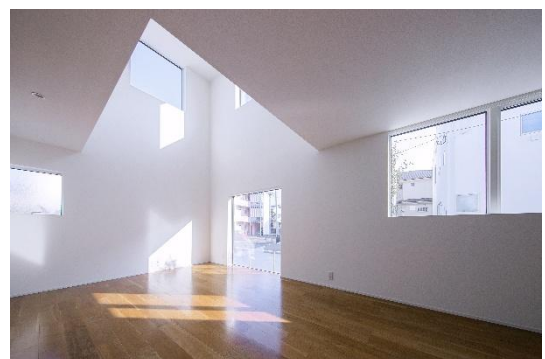
無印良品の家では、外断熱に加えて、柱の内側に断熱材を充填する内断熱を行う「ダブル断熱工法」を標準採用しております。これにより家の隅々まで、同じ快適温度を実現します。また、窓ガラスは、高性能ハイブリッド窓（アルミ樹脂複合サッシ＋トリプルガラス）を標準採用。ガラス面積を最大化しつつ、これまでの断熱性能を大幅に上回る断熱性を実現します。今回の物件においてもこの「ダブル断熱工法」と「高性能ハイブリッド窓」を採用しており、断熱性能等級 6、一次エネルギー消費量等級 6 を達成。高品質な賃貸戸建住宅を実現しています。

全棟長期優良住宅の認定

高い耐震性能、断熱性能を実現することによって、今回の物件において全棟長期優良住宅の認定制度の基準を満たしており、住む方はもちろん、賃貸住宅として事業者側も長く運用することが可能となります。

「立地」

『オーサムタウン七隈』は、博多駅への延伸で居住ニーズが高まる福岡市営地下鉄七隈線「金山駅」から徒歩 4 分に位置する計 5 区画の街区です。周辺にはショッピングや医療施設などが充実しており、利便性の高い居住環境です。



■ 物件概要

物件名	オーサムタウン七隈
所在地	1 号棟：福岡県福岡市城南区七隈 3 丁目 16-2-1 2 号棟：福岡県福岡市城南区七隈 3 丁目 16-2-2 3 号棟：福岡県福岡市城南区七隈 3 丁目 16-3-1 4 号棟：福岡県福岡市城南区七隈 3 丁目 16-3-2 5 号棟：福岡県福岡市城南区七隈 3 丁目 16-3-3
交通	福岡市地下鉄七隈線 金山駅 徒歩 4 分 茶山駅 徒歩 18 分 七隈駅 18 分
総戸数	5 戸
構造・規模	木造軸組工法（SE 構法）2 階建
敷地面積	123.58m ² (1 戸)～162.93m ² (1 戸)
延床面積	93.57m ² (1 戸)～97.70m ² (1 戸)
施工年月	2024 年 2 月～2025 年 1 月

竣工年月	2025 年 1 月
入居開始	2025 年 3 月
取引形態	専任媒介：株式会社三好不動産
賃貸に関するお問い合わせ先	株式会社三好不動産 別府店

（参考）無印良品の家 共通コンセプト・耐震性能について

長く使える、変えられる

無印良品の家は「長く使える、変えられる」をコンセプトに、耐震性および耐久性の高い S E 構法の採用により「長く使える」ことを可能にし、将来の家族構成やライフスタイルの変化に合わせて間取りを柔軟に変更できる、「変えられる」家づくりを実現しています。その結果、高い断熱性能と合わせて、全棟国土交通省が定めた長期優良住宅の認定仕様を上回る性能を有しています。^{※5}

※5 床面積 75 ㎡未満、計画道路にかかる敷地など、条件が満たない場合、長期優良住宅認定は対象外となります。

全棟構造計算を実施し、より信頼性の高い耐震性能

無印良品の家ではすべての建物を「耐震等級 3」の耐震性を確保しており、採用している SE 構法は、強度が明確な「構造用集成材」の柱と梁を「SE 金物」で接合し、構造の耐久性を数値で証明する「構造計算」を可能にしています。無印良品の家では建設するすべての建物を、一棟ずつ個別に構造計算を実施しています。

株式会社 MUJI HOUSE 会社概要

社名 株式会社 MUJI HOUSE 代表取締役社長 永原 拓生

所在地 〒112-0004 東京都文京区後楽 2 丁目 5 番 1 号

電話 03-6699-7400

設立 2000 年 5 月 31 日

資本金 1 億 4,900 万円（2021 年 5 月 1 日現在）

事業内容無印良品の家：商品企画、開発、卸し、設計、施工、販売/店舗運営、ネットワーク事業の運営

無印良品のリノベーション：商品企画、開発、卸し、設計、施工、販売/店舗運営

法人向け大規模木造建築：商品企画、開発、設計、施工

<本件に関するお問合せ>

株式会社 MUJI HOUSE TEL : 03-6699-7400 MAIL : info-living@muji.net