



MUJI×UR 団地リノベーションプロジェクト

全国 10 団地 11 の新プラン登場 —北海道では初めての募集開始—



独立行政法人都市再生機構（UR 都市機構）と無印良品の住空間事業部門を担う株式会社 MUJI HOUSE は、平成 24 年度から、関西で「MUJI×UR 団地リノベーションプロジェクト」（※）を開始、平成 27 年度には首都圏から九州まで全国展開しました。

「MUJI×UR」と、令和 4 年 1 月に発表した、住宅の基本性能である収納（Storage）を充実させたシリーズ「MUJI×UR Plan+ S」の新プランの入居者募集を、北海道から関西の各エリア 10 団地 11 プランで令和 6 年 1 月中旬から順次実施いたします。

初めて募集開始する団地は 9 団地となり、そのうち北海道では初の募集（澄川団地）となります。募集開始にあたり、内覧会を実施する団地もございますので、詳細は次ページ以降をご覧ください。

（※）「MUJI×UR 団地リノベーションプロジェクト」については、別添をご覧ください。

1 今回新規募集する団地・プラン（10 団地 11 プラン）



団地名：澄川（北海道）

所在地：札幌市南区

プラン：2LDK Re+S<新規>

床面積／戸数：67.59㎡～68.11㎡／2戸



団地名：花畑（関東）

所在地：東京都足立区

プラン：2LDK Re+S<新規>

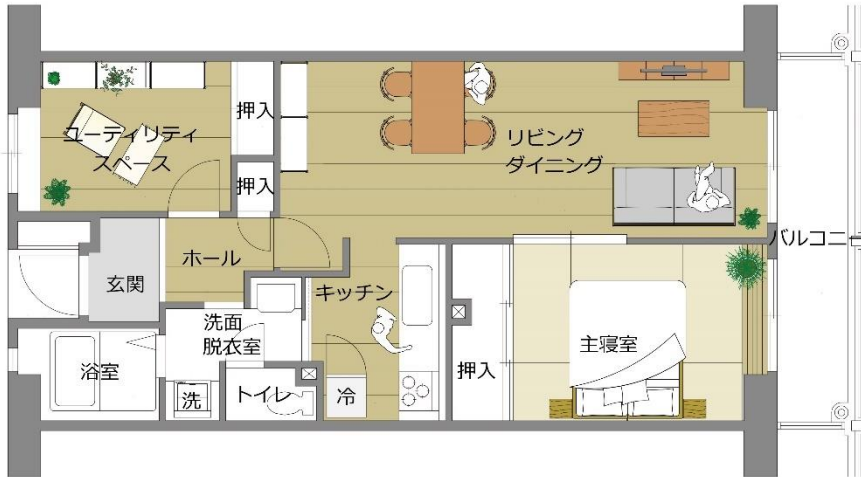
床面積／戸数：43.37㎡／2戸



団地名：さつきが丘（関東）
所在地：千葉県千葉市
プラン：3K Re+S<新規>
床面積／戸数：47.50㎡／1戸



団地名：さつきが丘（関東）
所在地：千葉県千葉市
プラン：3K Re+S<新規>
床面積／戸数：52.35㎡／2戸

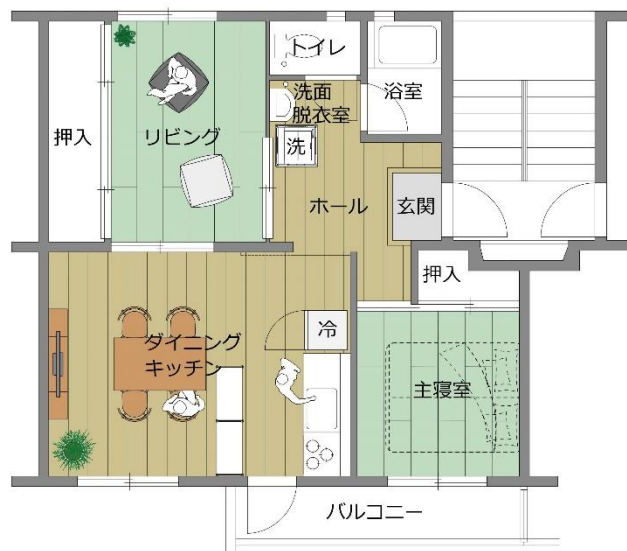


団地名：新山下ベイシティ（関東）

所在地：神奈川県横浜市

プラン：3LDK Re+S<新規>

床面積／戸数：91.80㎡／1戸 ※アネックスルーム含む



団地名：洋光台北（関東）

所在地：神奈川県横浜市

プラン：2DK Re+S<新規>

床面積／戸数：47.72㎡／1戸



団地名：鶴が台（関東）

所在地：神奈川県茅ヶ崎市

プラン：3DK Re+S<新規>

床面積／戸数：53.07 m²／1戸



団地名：北本（関東）

所在地：埼玉県北本市

プラン：3DK Re+S<新規>

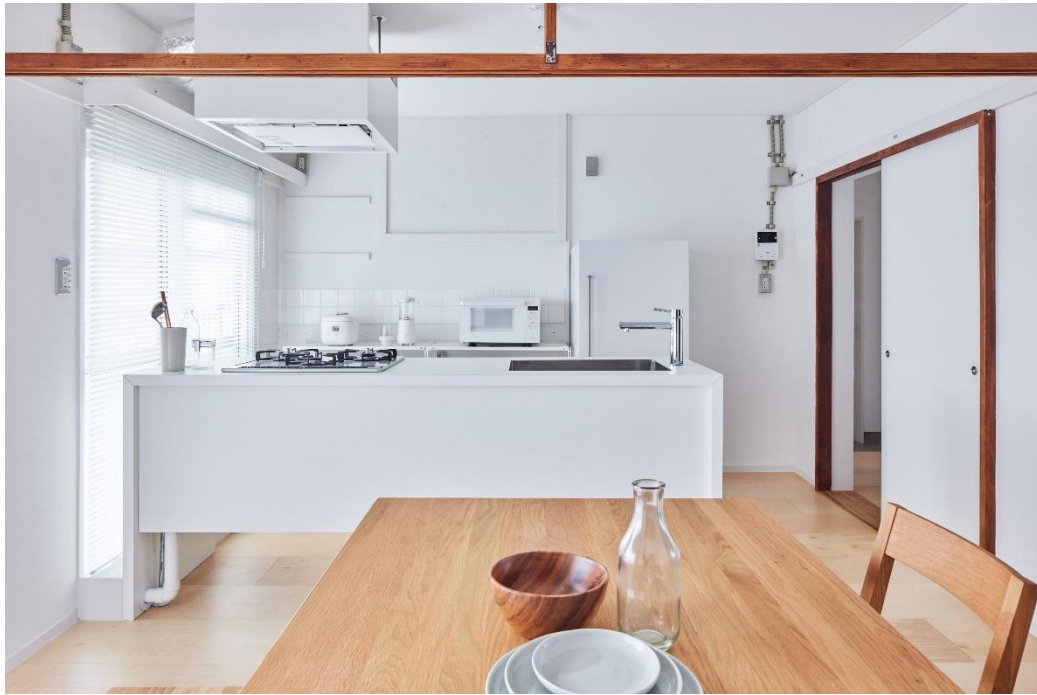
床面積／戸数：54.03 m²／1戸



団地名：北坂戸（関東）
所在地：埼玉県坂戸市
プラン：2DK Re+S<新規>
床面積／戸数：45.92㎡／1戸



団地名：かわつるグリーンタウン新鶴（関東）
所在地：埼玉県鶴ヶ島市
プラン：3LDK Re+S<新規>
床面積／戸数：83.20㎡／1戸



団地名：中宮第三（関西）

所在地：大阪府枚方市

プラン：2LDK Re+S<新規>

床面積／戸数：48.71 m²／1戸

※募集住戸には、調度品等家具小物は含まれません。

2 住戸募集スケジュール

| | 団地名 (所在) | 住戸募集開始時期 ※抽選 | 募集予定 戸数 | 型式 |
|-----|-----------------------|--|------------|------|
| 北海道 | 澄川 (北海道札幌市南区) | 受付期間（ネット受付） 1月22日(月)～30日(火) 抽選日 1月31日(水) | 2戸 | 2LDK |
| 関東 | 花畑 (東京都足立区) | 2月中旬募集予定（1戸） 3月募集予定（1戸） | 2戸 | 2DK |
| 関東 | さつきが丘 (千葉県千葉市) | 3月中旬募集予定 | 3戸 | 3K |
| 関東 | 新山下ベイシティ (神奈川県横浜市) | 4月以降順次募集開始 | 1戸 | 3LDK |

| | | | | |
|----|--------------------------------|---|----|------|
| 関東 | 洋光台北 (神奈川県横浜市) | 4月以降順次募集開始 | 1戸 | 2DK |
| 関東 | 鶴が台 (神奈川県茅ヶ崎市) | 4月以降順次募集開始 | 1戸 | 3DK |
| 関東 | 北本 (埼玉県北本市) | 1月20日(土) (予定) | 1戸 | 3DK |
| 関東 | 北坂戸 (埼玉県坂戸市) | 1月20日(土) (予定) | 1戸 | 2DK |
| 関東 | かわつる グリーントウン新鶴 (埼玉県鶴ヶ島市) | 1月20日(土) (予定) | 1戸 | 3LDK |
| 関西 | 中宮第3 (大阪府枚方市) | 受付期間 2月1日(木)～17日(土) (予定) 抽選日 2月18日(日) (予定) | 1戸 | 2LDK |

・受付方法等の詳細は、UR 都市機構「MUJI×UR 団地リノベーションプロジェクト」サイト (<https://www.ur-net.go.jp/chintai/muji/>) をご覧ください。

「MUJI×UR 団地リノベーションプロジェクト」について

1 プロジェクトのご紹介

日本の暮らしのスタンダードを追求してきた UR 都市機構と、無印良品事業を行っている株式会社良品計画の住空間事業を担い、愛着を持って長く使える「暮らしの器」としての家を提供する株式会社 MUJI HOUSE が連携し、現代の多様化した日本の暮らしに新たな賃貸リノベーションのスタンダードを発信すべく、平成 24 年 6 月に「MUJI×UR 団地リノベーションプロジェクト」を立ち上げました。

このプロジェクトは、WEB 上で展開するコラムなどを通じたお客様とのコミュニケーションを踏まえ、団地の持つよき歴史を生かしつつ、これからも多くの方に長く心地よく住みつないでいただけるよう、「こわしすぎず、つくりすぎない」というコンセプトで、リノベーションに取り組むプロジェクトです。

◆「MUJI×UR 団地リノベーションプロジェクト」サイト

UR 都市機構 <https://www.ur-net.go.jp/chintai/muji/>

無印良品の家 <https://www.muji.net/ie/mujiur/>

2 プロジェクト対象団地

平成 24 年度に関西の 3 団地で募集を開始した MUJI×UR 団地リノベーションプロジェクトは、令和 5 年度末時点、71 団地（82 プラン）の展開となります。対象団地については、「MUJI×UR 団地リノベーションプロジェクト」サイトをご覧ください。

3 シリーズ展開

MUJI×UR では 2 つのシリーズを用意しています。

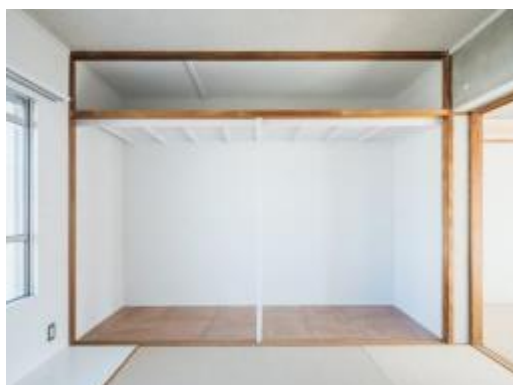
<MUJI×UR Plan>

工夫をこらして住む、自由度の高い住まい。

2 つのポイント

Point_1 ……広い一室空間の間取り

Point_2 ……自由にアレンジできる余白を残す



ふすまや不要な壁を撤去し、広い一室空間とすることで、住みながら間取りを自由に編集できるような新たな住まいとしました。既存の間取りに自分のライフスタイルを当てはめるのではなく、自分のライフスタイルに合わせて間取りを編集できる暮らしが出来ます。

<MUJI×UR Plan+S>

住まいの基本となる収納(Storage)が充実した住まい。

2つのポイント

Point_1・・・充実した押入収納

Point_2・・・長押を使って自由にアレンジできる壁面



MUJI×UR 団地リノベーションプロジェクトでは、「こわしすぎず、つくりすぎない」ことを大切に、良いものは大切に受け継ぎ、工夫をこらして住む人の自由度の高い住まいを考えてきました。その大切な考え方は踏襲しつつ、新たに住まいの基本となる収納（Storage）を充実させた「MUJI×UR Plan+S」が令和3年度に誕生しました。

団地の間取りをあらためて見直してみると、各部屋に押入が充実していることがわかります。押入は布団が入ることはもちろん、その奥行きを生かして上手に収納することでキャンプ用品など趣味のモノを収納したり、中棚を利用してテレワークのワークデスクにするなど、自分なりの暮らしに編集することができます。そんな現代の暮らしに合った押入をそのまま残しています。また、木製の長押をリビングや玄関の壁面に加えました。長押を上手に利用することで、自分なりに壁を収納にしたり飾ったりすることができます。収納を充実させることで、余計なものを出さないスッキリした暮らしができそうです。

4 MUJI×UR 共同開発パーツについて

このプロジェクトでは、UR 都市機構と無印良品が共同で開発したパーツを、自分の暮らしを自分らしく編集するアイテムとして、リノベーション住戸に使用しています。これらの共同開発パーツのうち、麻畳は一部の無印良品店舗にて購入が可能なので、自宅のリノベーションやDIYなどに活用することができます。

| パーツ例 | | 特長 |
|---------|---|---|
| 持出しキッチン |  | 壁付け専用のカウンターキッチン。 脚がないので、キッチン下が自由に使えます。 |
| 半透明ふすま |  | 圧迫感のない半透明のふすま。 空間は仕切り、光はやわらかく通します。 |

| | | |
|--|---|---|
| <p>ダンボールふすま</p> |  | <p>無印良品を象徴するそのままの素材“クラフトダンボール”を、ふすまにしました。ダンボールそのままのクラフト色と、白色の2色をご用意しています。</p> |
| <p>洗面化粧台</p> |  | <p>シンプルな洗面化粧台は、どんな空間にも合い、下のスペースを活用することで自由に収納を工夫できます。</p> |
| <p>麻畳 (無印良品店舗販売 (一部))</p> |  | <p>家具を置いて洋室のように使うこともできる麻を使った畳。柔らかな触れ心地と丈夫さを兼ね備えています。</p> |
| <p>組合せキッチン (無印良品店舗販売 (一部))</p> |  | <p>キッチンとテーブルが同じ高さで組合せが自由なキッチン。</p> |
| <p>ラワン合板 フローリング</p> |  | <p>ラワン合板をそのままフローリングに。30×180 cmの大判サイズで、UV塗装で仕上げました。</p> |
| <p>白樺合板 フローリング</p> |  | <p>白樺と杉を使用したハイブリッド合板フローリングです。表面を白樺とし、合板基材を杉材とすることで、無垢材にみられる反りを少なくしました。</p> |

<本件に関するお問合せ>

株式会社 MUJI HOUSE

tel:03-3989-7731

mail:info-living@muji.net