

Forest is our friend

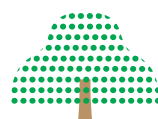
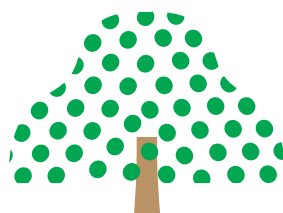
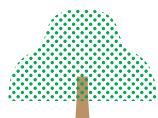
森はともだち ②

外あそび展

2014年2月28日(金) — 6月8日(日)

10:00 - 21:00 [会期中無休] 入場無料

<http://www.muji.net/lab/ateliermuji/>



展示作品



マウンテンバイク



ドリーム
キャッチャー

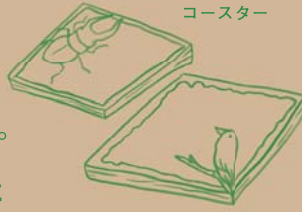


カヤック

箸と箸入れ



ウッドバーニングで
コースター



ロケット
ストーブ



白樺のウッド
マグカップ

太古から森は私たちに多くの恵を
与え、寄り添って生きてきました。
近年の私たちの生活は直接森と
関わる事が少なくなり、自然を知ること
も書物上のものになっています。

この度ATELIER MUJIでは、「森はともだち」
企画の第2弾として、「あそび」を介して森の
豊かさをご紹介します。延べ約70万坪の
敷地と豊かな森を持つ無印良品キャンプ場。
自然の魅力を感じていただくための「アウトドア

教室」。今回は、自然と友に
生活する各キャンプ場のインストラクター
たちの協力を得て開催します。
森の中であそび醍醐味を、展示や
イベントを通してお楽しみ下さい。

「会期中無休」入場無料

2014年2月28日(金) - 6月8日(日) 10時 - 21時

森はともだち 外あそび展 ②

トークイベント① 「人類と森」

日時 - 2014年3月27日(木) 19:00 - 20:30(受付18:30~)
定員 - 60名(要事前申込)
出演 - 分藤大翼氏(信州大学准教授) × 指出一正氏(月刊『ソトコト』編集長)

トークイベント② 「究極の自然環境、南極大陸とその暮らし(仮)」

定員 - 60名(要事前申込)
出演 - 本吉洋一氏(国立極地研究所 副所長/教授)
詳細が決まりましたら、アトリエムジHPにてご案内いたします。

ワークショップ① 「森のお話し、絵本読み聞かせ会」

日時 - 2014年3月8日(土) 11:30 - 12:15・13:30 - 14:15・15:00 - 15:45
定員 - 各回10組(要事前申込/保護者の方も一緒にいただけます。)

ワークショップ② 「バードコール作り」

日時 - 2014年3月29日(土)、30日(日) 11:00 - 16:00
(随時ご参加いただけます。事前申込不要) 講師 - 無印良品キャンプ場スタッフ

ワークショップ③ 「木の実のマグネット作り」

日時 - 2014年4月12日(土)、13日(日) 11:00 - 16:00
(随時ご参加いただけます。事前申込不要) 講師 - 無印良品キャンプ場スタッフ

会場 - 無印良品 有楽町 ATELIER MUJI 参加無料
<http://www.muji.net/lab/ateliermuji/>

イベントの詳細、事前のご予約はアトリエムジHPをご覧ください。
(なお、ご予約は満員になり次第終了致します。)



JR山手線・京浜東北線「有楽町駅」下車[京橋口]すぐ、東京メトロ有楽町線「有楽町駅」下車[D9出口]すぐ、東京メトロ有楽町線「銀座一丁目駅」下車[1出口]徒歩3分

主催 - 無印良品

企画 - 無印良品 有楽町 ATELIER MUJI、
無印良品キャンプ場

運営 - 無印良品 有楽町 ATELIER MUJI

グラフィックデザイナー - 6D 木住野彰悟

イラスト - 石丸 海

お問い合わせ - <http://www.muji.net/lab/ateliermuji/>

無印良品 有楽町 2F

ATELIER MUJI