

# カーテン・ブラインド

2008 秋冬



やまぐちしんご  
無印良品



## いいカーテンは、気持ちまで変えてくれる。

洋服のコーディネートが思い通りにきまった日は、一日中ずっと気分よく過ごせる。それと同じように、空間に、そして自分にとってしっくりとくるカーテンは、人をくつろいだ気持ちにし、そこで過ごす時間を充実させてくれます。どんなカーテンが欲しいかではなく、どんな部屋で過ごしたいか。そのイメージを持って、色、素材、かたち、サイズを吟味してください。無印良品はオーダーカーテンというシステムを通して、隠す、遮るといったカーテン本来の機能をよりの確にするだけでなく、住まいの居心地そのものを磨きあげのお手伝いをしています。

# カーテン・ブラインド商品ラインナップ


■お部屋に合わせてカーテンのスタイルをお選びください。

 <p><b>プリーツ</b> 1.5倍ヒダのプリーツカーテンです。既製カーテンはすべてこのスタイルです。</p>	 <p><b>ノンプリーツ</b> すっきりとしたヒダのないスタイルです。</p>	 <p><b>2倍ヒダプリーツ</b> 2倍ヒダのプリーツカーテンです。</p>	 <p><b>ハトメ</b> カーテンポールにカーテンの穴部分を通すスタイルです。</p>	 <p><b>ブレンシェード</b> 上下に昇降できるスタイルです。シングルとダブルの2つのスタイルに対応できます。詳細はP.11をご参照ください。</p>	<p><b>裏地付</b> お好みの生地に遮光裏地を取り付けます。遮光性のない生地に遮光性をもたせる事ができます。詳細はP.11をご参照ください。</p>
--	--	---	--	--	---

■家具にもしっくりなじむブラインドやロールスクリーンは色バリエーションも豊富です。

 <p><b>木製ブラインド</b></p>	 <p><b>アルミブラインド</b></p>	 <p><b>ロールスクリーン</b></p>
---	--	--

## カタログの見方



ポリエステル防炎ドビー織(遮光性) / ベージュ [NEW] [8月]

ざっくりとした風合いの生地を歪調に染め上げ、防炎加工を施しました。  
ポリエステル100%【洗濯機】  
遮光率99.85%(2級)

機能					
遮光	防炎	音を通しにくい	洗える	透けにくい	UVカット
●	●	×	●	●	×

スタイル

プリーツ	2倍ヒダプリーツ	ハトメ	カーンシェード	裏地付
●	×	●	●	×

オーダー 価格 → P18 3  
既製サイズ 価格 → P20 18

**生地アップ**

**商品名/色**

**新商品案内/発売予定時期**

**商品の特長**

**洗濯方法**

**素材・混率**

**遮光率(等級)**

**付加機能**

**対応スタイル**

**それぞれの価格表の該当ページと対応番号**

## ■カーテンの機能について

機能					
遮光	防炎	音を通しにくい	洗える	透けにくい	UVカット
●	●	×	●	●	×

付加された機能に●印が付きます。

**遮光** 織り方や糸の素材に工夫をすることで、遮光性を持たせたカーテンです。

**防炎<sup>※1</sup>** 防炎性能(法に定められた燃えにくい性質)のあるカーテンです。

**音を通しにくい** 生地の裏面にアクリル樹脂コーティングする事により外部からの音を通しにくくしたカーテンです。

**洗える** ご家庭の洗濯機で洗えるカーテンです。

**透けにくい** レースカーテンに付加された機能。レースの採光性はそのまま、外から室内を見えにくくします。

**UVカット** 紫外線の室内への浸透を少なくします。

## ■ご注文について

- オーダー** …お好みのスタイル、サイズをお選びいただけます。既製カーテンと同じ生地に対応します。
- オーダー限定** …お好みのスタイル、サイズをお選びいただけます。オーダー限定の生地です。吊見本が確認できる店舗に限られておりますのでP20の限定オーダーカーテン取扱い店舗一覧にて店舗をご確認ください。
- 既製サイズ** …すでに縫製された既製カーテンがございます。価格がお手頃で、オーダーより早くお渡します。

## ※1) 防炎カーテンについて

地下街や人の集まる建築物など消防法により規制をうける場所では、防炎性能のある防炎カーテンを使用し、カーテン1枚ごとに見やすい場所に防炎ラベルを付けることが法令で義務づけられています。消防法により規制され、法に定められた燃えにくい性質のことを防炎性能といい、防炎性能のあるカーテンが防炎カーテンです。燃えないものではありませんので、火気に注意しお取り扱いをお願いします。防炎ラベルは耐洗濯性を基準に4段階に分類されています。当社防炎カーテンは全て、洗濯後再処理の必要がない(イ)ラベルの商品です。

※防炎機能の付いたカーテンでもブレンシェードの場合、防炎機能は付きません。消防法の規制をうける場合にはお使いになれませんので、ご注意ください。

## [ 無印良品のカーテンの主な特長 ]

※幅101cm以上のカーテンは、生地幅の都合上、生地をぎ合わせて縫製しています。  
※幅141cm以上のノンプリーツカーテンは、生地幅の都合上、生地をぎ合わせて縫製しています。  
※幅180cm・220cmのハトメカーテンは、生地幅の都合上、生地をぎ合わせて縫製しています。  
※幅140cm以上のブレンシェードは生地幅の都合上、生地をぎ合わせて縫製しています。  
※無印良品のカーテンは天然素材の風合いを生かすため、できるだけ過度な生地加工はしないようになっています。その特性上、表示サイズやオーダーで承るサイズと必ず誤差が生じることを予めご了承ください。尚、洗濯時の収縮の度合いは均一にはできません。さらに室内の環境によってはの伸縮も想定されます。(綿・麻は吸湿性に優れているため室内の湿気を吸い、自重で伸びる傾向にあります)予めご了承ください。

## 厚地カーテン・ブレンシェード

プリーツ・ノンプリーツ・2倍ヒダプリーツ・ハトメ・ブレンシェード、全部で5つのスタイルから、お部屋のイメージに合わせてオーダーできます。しっかり光を遮ってくれる、遮光カーテンも多数そろえています。



ポリエステル防炎ドビー織(遮光性) / ブラウン プリーツカーテン  
ポリエステルリング糸レース / オフ白 プリーツカーテン

光を遮りたい場合は、遮光カーテンをお選びください。



## お好みの遮光レベル、素材が選べます。

織り方や糸の素材に工夫をすることで、遮光性を持たせたカーテンです。無印良品では遮光率のレベルや素材を、用途やお好みに合わせてお選びいただけるよう多数取りそろえています。また、通常のカーテンの裏側に取り付けて遮光性を高める裏地も取り扱っています。

## [ 遮光率について ]

等級	1級	2級	3級
遮光率	99.99%以上	99.80%以上99.99%未満	99.40%以上99.80%未満
照度	0LX以上10LX以下	10LX超え200LX以下	200LX超え600LX以下
照度に関する状態表現	人の顔の表情が選別できない	人の顔あるいは表情がわかる	人の表情はわかるが事務作業には暗い

遮光率はJIS規格に基づく生地の試験結果です。カーテン、スクリーン等の取付け方法によっては端部分から光が漏れることがあります。



ポリエステルシャンタン/ダークベージュ プレーンシェード  
 ポリエステルトップ染ボイル/ライトベージュ プレーンシェード



ポリエステル防炎ドビー織(遮光性) /  
 ベージュ **NEW** [8月]  
 ざっくりとした風合いの生地を歪調に染め上げ、  
 防炎加工を施しました。  
 ポリエステル100%【洗濯機】  
 遮光率99.85% (2級)

機能			
遮光	防炎	音を通しにくい	洗える
●	●	×	●

スタイル			
アタリカアツ	2倍ヒゲアツ	ハトメ	プレーンシェード
●	×	●	×

**オーダー** 価格→P18 **3**  
**既製サイズ** 価格→P20 **18**



ポリエステル防炎ドビー織(遮光性) /  
 オレンジ **NEW** [8月]  
 ざっくりとした風合いの生地を歪調に染め上げ、  
 防炎加工を施しました。  
 ポリエステル100%【洗濯機】  
 遮光率99.92% (2級)

機能			
遮光	防炎	音を通しにくい	洗える
●	●	×	●

スタイル			
アタリカアツ	2倍ヒゲアツ	ハトメ	プレーンシェード
●	×	●	×

**オーダー** 価格→P18 **3**  
**既製サイズ** 価格→P20 **18**



ポリエステル防炎ドビー織(遮光性) /  
 グリーン **NEW** [8月]  
 ざっくりとした風合いの生地を歪調に染め上げ、  
 防炎加工を施しました。  
 ポリエステル100%【洗濯機】  
 遮光率99.91% (2級)

機能			
遮光	防炎	音を通しにくい	洗える
●	●	×	●

スタイル			
アタリカアツ	2倍ヒゲアツ	ハトメ	プレーンシェード
●	×	●	×

**オーダー** 価格→P18 **3**  
**既製サイズ** 価格→P20 **18**



ポリエステル防炎ドビー織(遮光性) /  
 ブラウン **NEW** [8月]  
 ざっくりとした風合いの生地を歪調に染め上げ、  
 防炎加工を施しました。  
 ポリエステル100%【洗濯機】  
 遮光率99.95% (2級)

機能			
遮光	防炎	音を通しにくい	洗える
●	●	×	●

スタイル			
アタリカアツ	2倍ヒゲアツ	ハトメ	プレーンシェード
●	×	●	×

**オーダー** 価格→P18 **3**  
**既製サイズ** 価格→P20 **18**



**綿平織/生成**

太番手の糸を使用し、生成りのまま厚手に織り  
 上げました。  
 綿100%【洗濯機】  
 ※こちらの生地は、プレーンシェードとハトメカー  
 テンのみドライクリーニングとなります。  
 ※1

機能			
遮光	防炎	音を通しにくい	洗える
×	×	×	●

スタイル			
アタリカアツ	2倍ヒゲアツ	ハトメ	プレーンシェード
●	×	●	×

**オーダー** 価格→P18 **1**  
**既製サイズ** 価格→P20 **18**



ポリエステル防炎ドビー織(遮光性) /  
 ダークブラウン **NEW** [8月]

ざっくりとした風合いの生地を歪調に染め上げ、  
 防炎加工を施しました。  
 ポリエステル100%【洗濯機】  
 遮光率99.99% (1級)

機能			
遮光	防炎	音を通しにくい	洗える
●	●	×	●

スタイル			
アタリカアツ	2倍ヒゲアツ	ハトメ	プレーンシェード
●	×	●	×

**オーダー** 価格→P18 **3**  
**既製サイズ** 価格→P20 **18**



ポリエステル綿風通織(遮光性) /  
 黒×生成

ポリエステルと綿を交織し、二重に織り上げ遮  
 光性を高めました。  
 ポリエステル65%、綿35%【洗濯機】  
 遮光率99.97% (2級)

機能			
遮光	防炎	音を通しにくい	洗える
●	×	×	●

スタイル			
アタリカアツ	2倍ヒゲアツ	ハトメ	プレーンシェード
●	×	●	×

**オーダー** 価格→P18 **3**  
**既製サイズ** 価格→P20 **18**

※シェードはすべて防炎機能が付いておりません。  
 ※ハトメカーテンはすべてドライクリーニングとなります。  
 ※1 商品の特性上、洗濯により縮みます。素材の特性上、雨、結露などにより部分的に濡れるとシミになります。早めに水洗いをしてください。

※シェードはすべて防炎機能が付いておりません。  
 ※ハトメカーテンはすべてドライクリーニングとなります。



ポリエステル二重織空調(遮光性)／  
ベージュ

光の反射が少なく、透けにくいポリエステル糸で高密度に織り上げ、遮光性1級のカーテンに仕上げました。

ポリエステル100%【洗濯機】  
遮光率:99.99%(1級)

機能

遮光	防災	音を通しにくい	洗える
●	×	×	●

スタイル

フルハグ	2倍ハグ	ハトメ	プレーン	裏地付
●	×	●	●	×

オーダー 価格→P18 3

既製サイズ 価格→P20 18



綿ポリエステルサテン(遮光性)／  
ブラウン

ヨコ糸に濃色の糸を使用し、遮光性をもたせました。

綿60%、ポリエステル40%【洗濯機】  
遮光率:99.76%(3級)

※商品の特性上、洗濯により縮みます。

機能

遮光	防災	音を通しにくい	洗える
●	×	×	●

スタイル

フルハグ	2倍ハグ	ハトメ	プレーン	裏地付
●	×	●	●	×

オーダー 価格→P18 3

既製サイズ 価格→P20 18



ポリエステルシャンタン(防災)／  
アイボリー

タテ糸にプライト糸、ヨコ糸に染め分けのできる糸を使用し、シャンタン地を織り上げました。防災機能付です。

ポリエステル100%【洗濯機】

機能

遮光	防災	音を通しにくい	洗える
×	●	×	●

スタイル

フルハグ	2倍ハグ	ハトメ	プレーン	裏地付
●	●	●	●	●

オーダー限定 価格→P18 8



ポリエステルシャンタン(防災)／  
ベージュ

タテ糸にプライト糸、ヨコ糸に染め分けのできる糸を使用し、シャンタン地を織り上げました。防災機能付です。

ポリエステル100%【洗濯機】

機能

遮光	防災	音を通しにくい	洗える
×	●	×	●

スタイル

フルハグ	2倍ハグ	ハトメ	プレーン	裏地付
●	●	●	●	●

オーダー限定 価格→P18 8



ポリエステルドット(遮光性)／  
ベージュ

2種類の異なる染料に反応するポリエステル糸を織り上げました。小さなドット柄が特長です。

ポリエステル100%【洗濯機】  
遮光率:99.99%(1級)

機能

遮光	防災	音を通しにくい	洗える
●	×	×	●

スタイル

フルハグ	2倍ハグ	ハトメ	プレーン	裏地付
●	×	●	×	×

オーダー 価格→P18 2

既製サイズ 価格→P20 18



ポリエステルドット(遮光性)／  
ブラウン

2種類の異なる染料に反応するポリエステル糸を織り上げました。小さなドット柄が特長です。

ポリエステル100%【洗濯機】  
遮光率:99.99%(1級)

機能

遮光	防災	音を通しにくい	洗える
●	×	×	●

スタイル

フルハグ	2倍ハグ	ハトメ	プレーン	裏地付
●	×	●	×	×

オーダー 価格→P18 2

既製サイズ 価格→P20 18



ポリエステルシャンタン(防災)／  
ダークベージュ

タテ糸にプライト糸、ヨコ糸に染め分けのできる糸を使用し、シャンタン地を織り上げました。防災機能付です。

ポリエステル100%【洗濯機】

機能

遮光	防災	音を通しにくい	洗える
×	●	×	●

スタイル

フルハグ	2倍ハグ	ハトメ	プレーン	裏地付
●	●	●	●	●

オーダー限定 価格→P18 8



ポリエステルシャンタン(防災)／  
ダークグリーン

タテ糸にプライト糸、ヨコ糸に染め分けのできる糸を使用し、シャンタン地を織り上げました。防災機能付です。

ポリエステル100%【洗濯機】

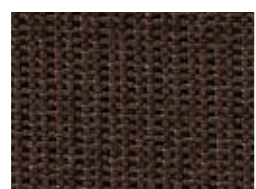
機能

遮光	防災	音を通しにくい	洗える
×	●	×	●

スタイル

フルハグ	2倍ハグ	ハトメ	プレーン	裏地付
●	●	●	●	●

オーダー限定 価格→P18 8



ポリエステル二重織(防災・遮光性)／  
ブラウン

二重織りで遮光性を高めた生地に、防災加工を施しました。ポリエステル糸を使用していますので、洗濯で縮みにくいのも特長です。

ポリエステル100%【洗濯機】  
遮光率99.99%(1級)

機能

遮光	防災	音を通しにくい	洗える
●	●	×	●

スタイル

フルハグ	2倍ハグ	ハトメ	プレーン	裏地付
●	×	●	●	×

オーダー 価格→P18 4

既製サイズ 価格→P20 18



ポリエステル綿ドビー織(遮光性)／  
ブラウン

ヨコ糸に綿を使用し、ソフトな風合いが特長です。遮光性をもたせました。

ポリエステル85%、綿15%【ドライ】  
遮光率99.99%(1級)

※素材の特性上、洗濯時の摩擦により毛羽立ち、毛玉が発生します。

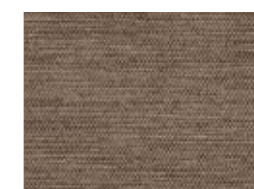
機能

遮光	防災	音を通しにくい	洗える
●	×	×	×

スタイル

フルハグ	2倍ハグ	ハトメ	プレーン	裏地付
●	●	●	●	●

オーダー限定 価格→P18 8



ポリエステルシャンタン(防災)／  
ダークブラウン

タテ糸にプライト糸、ヨコ糸に染め分けのできる糸を使用し、シャンタン地を織り上げました。防災機能付です。

ポリエステル100%【洗濯機】

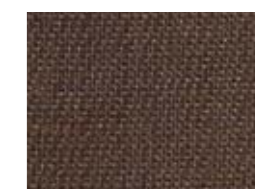
機能

遮光	防災	音を通しにくい	洗える
×	●	×	●

スタイル

フルハグ	2倍ハグ	ハトメ	プレーン	裏地付
●	●	●	●	●

オーダー限定 価格→P18 8



ポリエステル平織(防災)／ブラウン

不規則な間隔のタテ糸と3種類のヨコ糸でムラ感のある表面に仕上げました。

ポリエステル100%【洗濯機】

機能

遮光	防災	音を通しにくい	洗える
×	●	×	●

スタイル

フルハグ	2倍ハグ	ハトメ	プレーン	裏地付
●	●	●	●	●

オーダー限定 価格→P18 8



**ポリエステル風通織ドット／ベージュ**

細番手の糸を使用し、二重に織り上げました。表面のふくれ感と小さなドット柄が特長です。ポリエステル100%【洗濯機】  
※素材の特性上、洗濯時の摩擦により毛羽立ち、毛玉が発生します。

機能	遮光	防炎	音を通しにくい	洗える
	×	×	×	●

スタイル	フルタテ折	2倍ヒダ折	ハトメ	プレーンシェード	裏地付
	●	●	●	●	●

オーダー限定 価格→P18 9



**ポリエステル風通織ドット／ライトブラウン**

細番手の糸を使用し、二重に織り上げました。表面のふくれ感と小さなドット柄が特長です。ポリエステル100%【洗濯機】  
※素材の特性上、洗濯時の摩擦により毛羽立ち、毛玉が発生します。

機能	遮光	防炎	音を通しにくい	洗える
	×	×	×	●

スタイル	フルタテ折	2倍ヒダ折	ハトメ	プレーンシェード	裏地付
	●	●	●	●	●

オーダー限定 価格→P18 9



**ポリエステル音を通しにくい(遮光性・遮音性)／ベージュ**

ポリエステルの生地裏面にアクリル樹脂コーティングを施しました。外部からの音を通しにくく、遮光性もあります。ポリエステル100% (裏面:アクリル樹脂コーティング)【ドライ】  
遮光率:99.99%(1級)

機能	遮光	防炎	音を通しにくい	洗える
	●	×	●	×

スタイル	フルタテ折	2倍ヒダ折	ハトメ	プレーンシェード	裏地付
	●	●	×	×	●

オーダー限定 価格→P18 10



**ポリエステル音を通しにくい(遮光性・遮音性)／ブラウン** NEW [9月]

ポリエステルの生地裏面にアクリル樹脂コーティングを施しました。外部からの音を通しにくく、遮光性もあります。ポリエステル100% (裏面:アクリル樹脂コーティング)【ドライ】  
遮光率:99.99%(1級)

機能	遮光	防炎	音を通しにくい	洗える
	●	×	●	×

スタイル	フルタテ折	2倍ヒダ折	ハトメ	プレーンシェード	裏地付
	●	●	×	×	●

オーダー限定 価格→P18 10



**ポリエステル二浴染(防炎・遮光性)／ベージュ**

2種類のポリエステル糸を染め分け、空調に仕上げました。防炎・遮光機能付きです。ポリエステル100%【洗濯機】  
遮光率:99.97%(2級)

機能	遮光	防炎	音を通しにくい	洗える
	●	●	×	●

スタイル	フルタテ折	2倍ヒダ折	ハトメ	プレーンシェード	裏地付
	●	●	●	●	●

オーダー限定 価格→P18 7



**ポリエステル二浴染(防炎・遮光性)／ブラウン**

2種類のポリエステル糸を染め分け、空調に仕上げました。防炎・遮光機能付きです。ポリエステル100%【洗濯機】  
遮光率:99.99%(1級)

機能	遮光	防炎	音を通しにくい	洗える
	●	●	×	●

スタイル	フルタテ折	2倍ヒダ折	ハトメ	プレーンシェード	裏地付
	●	●	●	●	●

オーダー限定 価格→P18 7

**遮光裏地について 遮光性のないカーテンに裏地を取り付けることで遮光カーテンにすることができます。**

- カーテンの裏側にアジャスターフックを使って取り付けます。(単品でご注文できます)



**ポリエステル遮光ライニング(裏地)**

カーテンの裏側に取り付け、遮光性を高める裏地です。遮光率:99.67%  
ポリエステル100%【洗濯機】  
※オーダーの際、ライニングは取り付けるカーテンよりも幅はゆとりをもって5cm長め、丈は取り付けるカーテンからはみ出さないように正面付けは5cm、天井付けは8cm短めが適しています。

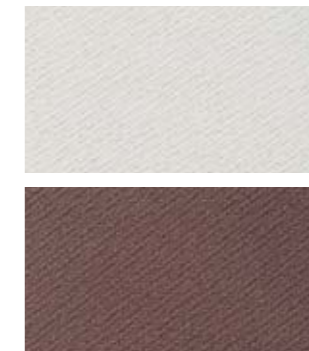
機能	遮光	防炎	音を通しにくい	洗える
	●	×	×	●

スタイル	ブリーツ	2倍ヒダブリーツ	ハトメ	プレーンシェード
	●	●	×	×

※ブリーツカーテンのみに取り付けできます。

オーダー 価格→P20 17  
既製サイズ 価格→P20 22

- カーテンの裏側に縫い付けます。(単品でのご注文はできません)



**遮光裏地／ベージュ**

遮光率の高い裏地を遮光性のない表生地に縫い付けることで、遮光カーテンに仕立てることができます。表生地の色に合わせて、2色ご用意しました。遮光率:99.99%(1級)

**遮光裏地／ブラウン**

遮光率の高い裏地を遮光性のない表生地に縫い付けることで、遮光カーテンに仕立てることができます。表生地の色に合わせて、2色ご用意しました。遮光率:99.99%(1級)

※遮光裏地はレースカーテン及び一部お付けできない生地もございます。  
※遮光裏地の色は表の生地の色に合わせて決まります。

遮光裏地付オーダーカーテンの価格はP19 16にてご確認ください。



**ポリエステルブライト(防炎・遮光性)／ベージュ**

光沢感のあるポリエステル糸とスラブ糸で織り上げました。防炎・遮光機能付きです。ポリエステル100%【洗濯機】  
遮光率:99.80%(2級)  
※素材の特性上、洗濯時の摩擦により毛羽立ち、毛玉が発生します。

機能	遮光	防炎	音を通しにくい	洗える
	●	●	×	●

スタイル	フルタテ折	2倍ヒダ折	ハトメ	プレーンシェード	裏地付
	●	●	●	×	●

オーダー限定 価格→P18 8



**ポリエステルブライト(防炎・遮光性)／ブラウン**

光沢感のあるポリエステル糸とスラブ糸で織り上げました。防炎・遮光機能付きです。ポリエステル100%【洗濯機】  
遮光率:99.96%(2級)  
※素材の特性上、洗濯時の摩擦により毛羽立ち、毛玉が発生します。

機能	遮光	防炎	音を通しにくい	洗える
	●	●	×	●

スタイル	フルタテ折	2倍ヒダ折	ハトメ	プレーンシェード	裏地付
	●	●	●	×	●

オーダー限定 価格→P18 8

**プレーンシェードについて プレーンシェード用カーテン生地とパーツセットを組み合わせてご注文ください。プレーンシェードは生地をパーツセットに取り付けてお渡しいたします。**

**シングルタイプ**



**ダブルタイプ**



**プレーンシェードパーツセット／シングル**

プレーンシェード用カーテン生地と合わせてご注文ください。パーツセットに生地を取り付けてお渡しいたします。

プレーンシェードパーツセット価格→P20 11-G

**プレーンシェードパーツセット／ダブル**

1台のレールで前幕・後幕の生地を別々に昇降できます。プレーンシェード用カーテン生地2枚と合わせてご注文ください。パーツセットに生地を取り付けてお渡しいたします。

プレーンシェードパーツセット価格→P20 11-H

セット内容:ヘッドレール(昇降コード・操作コード付)、ウェイトバー、取付部品(カーテンレール取付金具含む)

※厚さ、奥行共に2.5cm以上の木部に取り付けてください。また、付属のパーツを使用すればカーテンレールにも取り付けできます。

※幅140cm以上のプレーンシェードは、生地幅の都合上、生地をはぎ合わせて縫製しています。

※下記サイズはカーテンレールには取り付けられません。

幅	121~180	181~200	201~240
丈	181~300	161~300	121~300

※プレーンシェードシングル、ダブル共通 (単位:cm)

**昇降コードの本数**

幅	30~50	51~90	91~140	141~190	191~240
本数	2	3	4	5	6

# レースカーテン・プレーンシェード

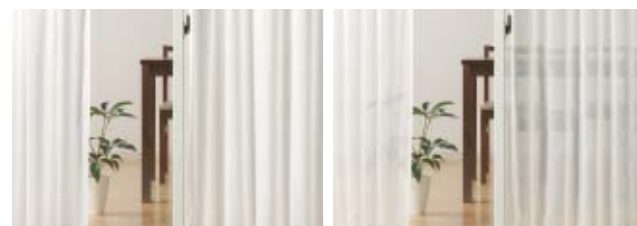
昼夜を問わず、空間をやわらかく演出してくれるレースのカーテンとシェード。厚地カーテンに合わせて、機能や織り方などを自由にお選びください。外から室内を見えにくくするミラーレースもご用意しています。

ネットストアでのお買物→[www.muji.net](http://www.muji.net)



ポリエステルスラブボイル／オフ白 プリーツカーテン  
綿平織／生成 プリーツ、ノンプリーツカーテン

## 透けにくいミラーレースカーテンなら外からお部屋の中が見えにくくなります。



ミラーレースカーテン

普通のレースカーテン

レースの採光性はそのまま、外から室内が透けて見えるのを防ぎます。

ミラーレースカーテンとは、その名の通り

レース素材自体に鏡面に似た効果を発揮する(ポリエステル)糸を編みこむことにより、日中の外部からの光を乱反射させ、お部屋の中を外から見えにくくするカーテンです。



### ポリエステルスラブボイル／オフ白 NEW [8月]

タテ糸・ヨコ糸にポリエステルのスラブ糸を織り込みました。自然な風合いと透け感が特長です。ポリエステル100%【洗濯機】※タッセルは付いていません。

機能				
透けにくい	防炎	UVカット	洗える	
×	×	×	●	
スタイル				
アタリカブリ	2倍ヒゲアタリ	ハトメ	プレーンシェード	裏地付
●	×	×	●	×

**オーダー** 価格→P18 3  
**既製サイズ** 価格→P20 19



### ポリエステルリング系レース／オフ白

軽いポリエステルを使用し、ヨコ糸にリング糸をあしらいました。透明感が特長です。ポリエステル100%【洗濯機】※タッセルは付いていません。

機能			
透けにくい	防炎	UVカット	洗える
×	×	×	●
スタイル			
アタリカブリ	2倍ヒゲアタリ	ハトメ	裏地付
●	×	×	×

**オーダー** 価格→P18 3  
**既製サイズ** 価格→P20 19



### ポリエステル綿ミラーレース／オフ白

裏面に編み込んだ特殊な断面のポリエステル糸が、光を乱反射します。昼間、外から中の様子が見えにくいのが特長です。ポリエステル65%、綿35%【洗濯機】※タッセルは付いていません。

機能			
透けにくい	防炎	UVカット	洗える
●	×	×	●
スタイル			
アタリカブリ	2倍ヒゲアタリ	ハトメ	裏地付
●	×	×	×

**オーダー** 価格→P18 3  
**既製サイズ** 価格→P20 19



### ポリエステル綿麻ミラーレース／オフ白

日光を乱反射して、外から中の様子が見えにくくするカーテンです。シャリ感のある麻糸を織り込み、自然な風合いと清涼感を出しました。ポリエステル80%、綿15%、麻5%【洗濯機】※タッセルは付いていません。

機能			
透けにくい	防炎	UVカット	洗える
●	×	×	●
スタイル			
アタリカブリ	2倍ヒゲアタリ	ハトメ	裏地付
●	×	×	×

**オーダー** 価格→P18 3  
**既製サイズ** 価格→P20 19

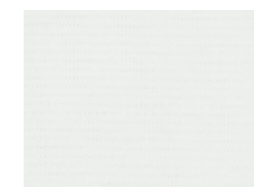


### ポリエステル防炎ミラーレース／オフ白 NEW [8月]

裏面にブライト糸を編み込み、日中外から見えにくく仕上げました。防炎機能付きです。ポリエステル100%【洗濯機】※タッセルは付いていません。

機能			
透けにくい	防炎	UVカット	洗える
●	●	×	●
スタイル			
アタリカブリ	2倍ヒゲアタリ	ハトメ	裏地付
●	×	×	×

**オーダー** 価格→P18 1  
**既製サイズ** 価格→P20 19



### UVカット透けにくい防炎ボイル／オフ白 NEW [8月]

扁平状の糸を織り上げる事により、外から見えにくく仕上げました。紫外線を通しにくいUVカット効果もあります。ポリエステル100%【洗濯機】※タッセルは付いていません。

機能			
透けにくい	防炎	UVカット	洗える
●	●	●	●
スタイル			
アタリカブリ	2倍ヒゲアタリ	ハトメ	裏地付
●	×	×	×

**オーダー** 価格→P18 2  
**既製サイズ** 価格→P20 19



### ポリエステル格子ミラーレース(防炎)／オフ白

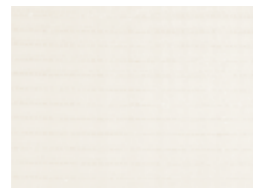
裏面にブライト糸を使用し、日中外から見えにくく仕上げました。防炎機能付きです。ポリエステル100%【洗濯機】※タッセルは付いていません。

機能			
透けにくい	防炎	UVカット	洗える
●	●	×	●
スタイル			
アタリカブリ	2倍ヒゲアタリ	ハトメ	裏地付
●	●	×	×

**オーダー限定** 価格→P18 5

※シェードはすべて防炎機能が付いておりません。  
※このページの商品はハトメカーテンには対応しておりません。

※シェードはすべて防炎機能が付いておりません。  
※このページの商品はハトメカーテンには対応しておりません。



**ポリエステル平織ボイル(防炎)／オフ白** NEW [9月]

不規則な間隔のタテ糸と3種類の細いヨコ糸でムラ感のある軽いボイルに仕上げました。防炎機能付です。  
ポリエステル100%【手洗い】  
※タッセルは付いていません。

機能				
透けにくい	防炎	UVカット	洗える	
×	●	×	×	
スタイル				
アタラシク	2倍ヒゲアリ	ハトメ	プレーンシェド	裏地付
●	●	×	●	×

**オーダー限定 価格→P18 8**



**ポリエステル平織ボイル(防炎)／ベージュ** NEW [9月]

不規則な間隔のタテ糸と3種類の細いヨコ糸でムラ感のある軽いボイルに仕上げました。防炎機能付です。  
ポリエステル100%【手洗い】  
※タッセルは付いていません。

機能				
透けにくい	防炎	UVカット	洗える	
×	●	×	×	
スタイル				
アタラシク	2倍ヒゲアリ	ハトメ	プレーンシェド	裏地付
●	●	×	●	×

**オーダー限定 価格→P18 8**



**ポリエステル二浴染透けにくいボーダー／オフ白** NEW [9月]

扁平状の糸を使用し、糸自体の密度を高め、外から見えにくく仕上げました。  
ポリエステル100%【洗濯機】  
※タッセルは付いていません。

機能				
透けにくい	防炎	UVカット	洗える	
●	×	×	●	
スタイル				
アタラシク	2倍ヒゲアリ	ハトメ	プレーンシェド	裏地付
●	●	×	●	×

**オーダー限定 価格→P18 7**



**ポリエステル二浴染透けにくいボーダー／ベージュ** NEW [9月]

扁平状の糸を使用し、糸自体の密度を高め、外から見えにくく仕上げました。  
ポリエステル100%【洗濯機】  
※タッセルは付いていません。

機能				
透けにくい	防炎	UVカット	洗える	
●	×	×	●	
スタイル				
アタラシク	2倍ヒゲアリ	ハトメ	プレーンシェド	裏地付
●	●	×	●	×

**オーダー限定 価格→P18 7**



**ポリエステルトップ染ボイル(防炎)／ライトベージュ**

紡績前に染色した2種のポリエステルを混紡し、天然素材風面に織り上げました。防炎機能付きです。  
ポリエステル100%【洗濯機】  
※タッセルは付いていません。

機能				
透けにくい	防炎	UVカット	洗える	
×	●	×	●	
スタイル				
アタラシク	2倍ヒゲアリ	ハトメ	プレーンシェド	裏地付
●	●	×	●	×

**オーダー限定 価格→P18 6**



**ポリエステルドットミラーレース(防炎)／オフ白**

裏面にブライト糸を使用し、日中、外から見えにくく仕上げました。  
ポリエステル100%【洗濯機】  
※タッセルは付いていません。

機能				
透けにくい	防炎	UVカット	洗える	
●	●	×	●	
スタイル				
アタラシク	2倍ヒゲアリ	ハトメ	プレーンシェド	裏地付
●	●	×	●	×

**オーダー限定 価格→P18 5**

**カーテンポール・アクセサリ**

窓わりに欠かせない、カーテンポールやアクセサリです。カーテンの色柄やお部屋の家具に合わせて選べるよう、木やスチールなど、さまざまな素材のポールやリングランナーを揃えました。



**木製カーテンポールセット／ナチュラル**

- 1 6117148 シングル・1.2m 税込5,250円
- 2 6117155 シングル・2.1m 税込7,350円
- 3 6117162 ダブル・2.1m 税込13,650円
- 4 6117179 シングル・3.1m(ジョイントタイプ) 税込10,500円
- 5 6117186 ダブル・3.1m(ジョイントタイプ) 税込18,900円

木目が細かく節目が美しい木肌のバーチ材を使用しています。  
※厚さ・奥行共に2.5cm以上の木部に取り付けてください。1.2m、2.1mは中間にブラケットが無い仕様ですので、片開きカーテンにもご使用になれます。3.1m(ジョイントタイプ)は中間にブラケットがありますので、片開きカーテンにはご使用になれません。

**スチールアジャスターポール・細／シルバー**

- 17 6117056 細・SS・30~45cm 税込735円
- 18 6117063 細・S・45~70cm 税込840円
- 19 6117070 細・M・70~120cm 税込945円
- 20 6117087 細・L・120~200cm 税込1,155円

ポール部：スチール(外径：1.3cm)  
丈夫なスチール素材を使い、たわみが少ないポールです。  
※厚手のカーテンを掛けることはできません。

**スチールアジャスターポール・太／シルバー**

- 21 6117094 太・M・70~120cm 税込2,100円
- 22 6117100 太・L・120~200cm 税込2,625円

ポール部：スチール(外径：2.6cm)  
丈夫なスチール素材を使用した、カーテンも吊れる耐荷重のあるポールです。

**スチールカーテンポールセット**

- 6 6117117 シングル・1.2m 税込4,200円
- 7 6117124 シングル・2.1m 税込6,300円
- 8 6117131 ダブル・2.1m 税込11,550円

スチール(外径：2.0cm)  
丈夫なスチール素材を使用しています。  
※厚さ・奥行共に2.5cm以上の木部に取り付けてください。中間にブラケットが無い仕様ですので、片開きカーテンにもご使用になれます。

**カーテンレール／オフ白**

- 9 6116974 シングル・1.2~2.0m 税込1,890円
- 10 6116981 ダブル・1.2~2.0m 税込3,570円
- 11 6116998 シングル・1.6~3.0m 税込3,150円
- 12 6117001 ダブル・1.6~3.0m 税込5,250円

本体：スチール  
長さの調整ができるカーテンレールです。正面付け、天井付けが可能です。カーテンボックスにも取り付けられます。  
※厚さ・奥行共に2.5cm以上の木部に取り付けてください。

**スチールアジャスターポール・細／オフ白**

- 13 6117018 細・SS・30~45cm 税込630円
- 14 6117025 細・S・45~70cm 税込735円
- 15 6117032 細・M・70~120cm 税込840円
- 16 6117049 細・L・120~200cm 税込1,050円

ポール部：スチール(外径：1.3cm)  
丈夫なスチール素材を使い、たわみが少ないポールです。  
※厚手のカーテンを掛けることはできません。



**アジャスターカーテンフック**  
6896821 7個入り 税込315円  
POM樹脂  
カーテンの丈が調整できるアジャスタータイプです。  
※調節可能範囲5.5cmです。



**アジャスターポール・太用リングランナー**  
6117193 クリア・7個入り(内径：3.1cm) 税込525円  
PP樹脂  
アジャスターポール・太と合わせて使います。



**カーテンレール用ランナー**  
6117209 10個入り 税込525円  
本体：PE樹脂  
ランナーの補充用です。



**スチールカーテンポール用リングランナー**  
6117216 7個入り(内径：3.0cm) 税込1,050円  
スチール  
リングランナーの補充用です。



**木製カーテンポール用リングランナー／ナチュラル**  
6117223 7個入り(内径：3.6cm) 税込1,050円  
バーチ材  
リングランナーの補充用です。



**フサカケ**  
23 6117230 オフ白・2個入り 税込525円  
ABS樹脂

24 6117247 クリア・2個入り 税込525円  
ポリカーボネイト樹脂  
タッセルをかけるフックです。簡単に取り付けられる粘着式です。

# ブラインド・ ロールスクリーン

お部屋をすっきりとシンプルに演出するブラインドとロールスクリーン。  
どんな家具にも合わせやすいよう、落ち着いた色味で仕上げています。  
自然のぬくもりと機能性をあわせもつ木製ブラインドは、5色から選べます。



木製ブラインド50mm/ビター セパレートタイプ



アルミブラインド/シルバー



アルミブラインド/白

羽根幅2.5cm  
羽根部分:アルミニウム  
羽根の昇降と回転が1本のポールで簡単に操作できます。サビにくい素材を使用した耐水仕様ですので、浴室などでもご使用いただけます。

オーダー 価格 → P20 13  
テンションタイプ価格 → P20 14



アルミブラインド/アイボリー

羽根幅2.5cm  
羽根部分:アルミニウム  
羽根の昇降と回転が1本のポールで簡単に操作できます。サビにくい素材を使用した耐水仕様ですので、浴室などでもご使用いただけます。

オーダー 価格 → P20 13  
テンションタイプ価格 → P20 14  
既製サイズ 価格 → P20 20



アルミブラインド/ライトグレー

羽根幅2.5cm  
羽根部分:アルミニウム  
羽根の昇降と回転が1本のポールで簡単に操作できます。サビにくい素材を使用した耐水仕様ですので、浴室などでもご使用いただけます。

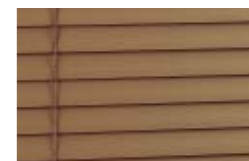
オーダー 価格 → P20 13  
テンションタイプ価格 → P20 14



アルミブラインド/シルバー

羽根幅2.5cm  
羽根部分:アルミニウム  
羽根の昇降と回転が1本のポールで簡単に操作できます。サビにくい素材を使用した耐水仕様ですので、浴室などでもご使用いただけます。

オーダー 価格 → P20 13  
テンションタイプ価格 → P20 14  
既製サイズ 価格 → P20 20



アルミブラインド/ブラウン

羽根幅2.5cm  
羽根部分:アルミニウム  
羽根の昇降と回転が1本のポールで簡単に操作できます。サビにくい素材を使用した耐水仕様ですので、浴室などでもご使用いただけます。

オーダー 価格 → P20 13  
テンションタイプ価格 → P20 14



テンションタイプ

テンションタイプはビス穴をあけられない場所に取り付けられるツッパリ式です。サビにくい素材を使用した耐水仕様ですから、浴室などでもご使用いただけます。  
※凹凸のある壁紙・布壁・土壁・砂壁やベニヤなどのガラツキのある壁面には取り付けられません。下地のある場所に取り付けてください。下地がない場所に取り付けると、取り付け面の歪みなどによりテンションが充分にかからず、製品が落下する恐れがあります。

※アルミブラインドは、厚さ、奥行共に2.5cm以上の木部に取り付けてください。  
また、付属のパーツを使用すればカーテンレールにも取り付けられます。  
※右記サイズは、カーテンレールには取り付けられません。  
※一部取り付けできない形状のカーテンレールがございます。

幅	121~180	181~200	201~240
丈	184~250	161~250	121~250

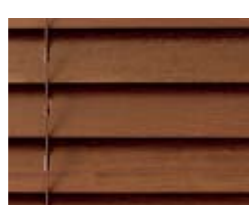
(単位:cm)



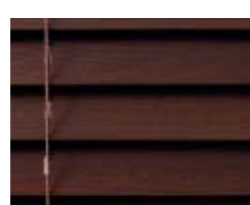
木製ブラインド50mm/オフ白  
羽根幅:5cm 羽根部分:バスウッド  
羽根部分は軽くて反りの少ないバスウッド(天然木)を使用しています。羽根の回転をスムーズにしました。  
オーダー 価格 → P20 12



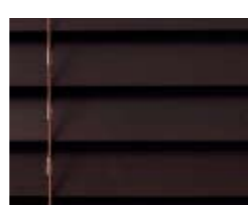
木製ブラインド50mm/ナチュラル  
羽根幅:5cm 羽根部分:バスウッド  
羽根部分は軽くて反りの少ないバスウッド(天然木)を使用しています。羽根の回転をスムーズにしました。  
オーダー 価格 → P20 12



木製ブラインド50mm/ダークブラウン  
羽根幅:5cm 羽根部分:バスウッド  
羽根部分は軽くて反りの少ないバスウッド(天然木)を使用しています。羽根の回転をスムーズにしました。  
オーダー 価格 → P20 12



木製ブラインド50mm/ティーブラウン  
羽根幅:5cm 羽根部分:バスウッド  
羽根部分は軽くて反りの少ないバスウッド(天然木)を使用しています。羽根の回転をスムーズにしました。  
オーダー 価格 → P20 12

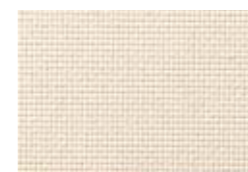


木製ブラインド50mm/ビター  
羽根幅:5cm 羽根部分:バスウッド  
羽根部分は軽くて反りの少ないバスウッド(天然木)を使用しています。羽根の回転をスムーズにしました。  
オーダー 価格 → P20 12

※木製ブラインドは重量があるため、カーテンレールには取り付けられません。  
厚さ、奥行共に2.5cm以上の木部に取り付けてください。  
石膏ボード・コンクリートには取り付けできません。  
※木製ブラインドの取り付けについてはP23にて確認してください。



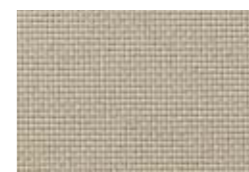
ポリエステル平織ロールスクリーン/ベージュ



ポリエステル平織ロールスクリーン/アイボリー

やわらかな光を採り込む平織りのスクリーンです。操作音が静かでスムーズに昇降できるストッパーを採用し、ウエイトバーを生地でくるんで一体感を出しました。  
生地部分:ポリエステル100%【洗濯機】

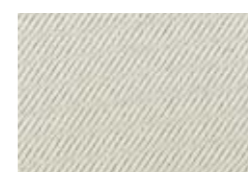
オーダー 価格 → P20 15  
既製サイズ 価格 → P20 21



ポリエステル平織ロールスクリーン/ベージュ

やわらかな光を採り込む平織りのスクリーンです。操作音が静かでスムーズに昇降できるストッパーを採用し、ウエイトバーを生地でくるんで一体感を出しました。  
生地部分:ポリエステル100%【洗濯機】

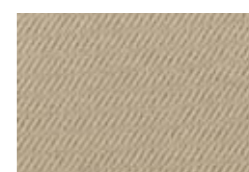
オーダー 価格 → P20 15  
既製サイズ 価格 → P20 21



ポリエステルサテン遮光ロールスクリーン/アイボリー

光をカットするサテン織りの遮光スクリーンです。操作音が静かでスムーズに昇降できるストッパーを採用し、ウエイトバーを生地でくるんで一体感を出しました。  
生地部分:ポリエステル100%  
遮光率:99.85%(2級)【洗濯機】

オーダー 価格 → P20 16  
既製サイズ 価格 → P20 21



ポリエステルサテン遮光ロールスクリーン/ベージュ

光をカットするサテン織りの遮光スクリーンです。操作音が静かでスムーズに昇降できるストッパーを採用し、ウエイトバーを生地でくるんで一体感を出しました。  
生地部分:ポリエステル100%  
遮光率:99.97%(2級)【洗濯機】

オーダー 価格 → P20 16  
既製サイズ 価格 → P20 21



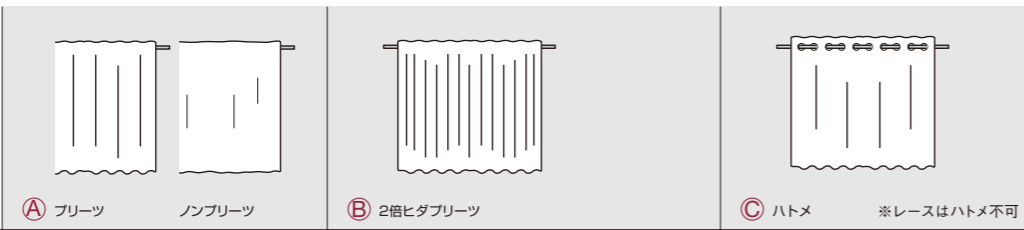
ロールスクリーンは生地を取り外して洗濯できます。

※ロールスクリーンは、オーダーサイズ内であっても、幅:丈=1:3を超える場合は、巻き上げに支障が出る恐れがあるため承りできません。(例:幅60cmで丈181cm以上)

※ロールスクリーンは、厚さ、奥行共に2.5cm以上の木部に取り付けてください。また、付属のパーツを使用すればカーテンレールにも取り付けられます。

※一部取り付けできない形状のカーテンレールがございます。

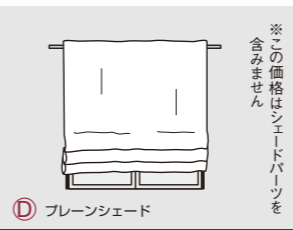
# オーダーカーテン 価格表



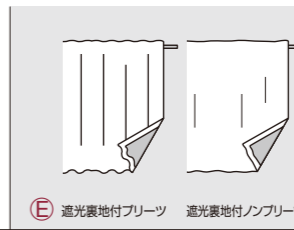
① プリーツ ノンプリーツ

② 2倍ヒダプリーツ

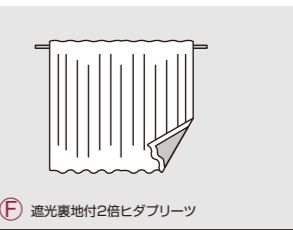
③ ハトメ ※レースはハトメ不可



④ プレーンシェード ※この価格はシェードパーツを含みません



⑤ 遮光裏地付プリーツ 遮光裏地付ノンプリーツ



⑥ 遮光裏地付2倍ヒダプリーツ

既製サイズ・オーダー対応生地

1	綿平織 ポリエステル防炎ミラーレース	丈 (cm)	50~100 101~150 151~200 201~300	取扱いなし	100 140 180 220
		幅 (cm)	~150		3,150円 4,725円 6,300円 9,450円
		151~200	2,625円 4,200円 5,250円 8,400円		
		201~250	3,150円 4,725円 6,300円 9,450円		
251~300	3,675円 5,250円 7,350円 10,500円	4,725円 7,350円 9,450円 14,700円			
2	UVカット透けにくい防炎ボイル ポリエステルドット	丈 (cm)	50~100 101~150 151~200 201~300	取扱いなし	100 140 180 220
		幅 (cm)	~150		4,200円 6,300円 8,400円 12,600円
		151~200	3,150円 4,725円 6,300円 9,450円		
		201~250	3,675円 5,250円 7,350円 11,550円		
251~300	4,200円 6,300円 8,400円 12,600円	5,775円 8,400円 11,550円 16,800円			
3	ポリエステルリング糸レース ポリエステル綿ミラーレース ポリエステル綿風通織 ポリエステル二重織遮炎 綿ポリエステルサテン ポリエステル防炎ドビー織 ポリエステルスラブボイル	丈 (cm)	50~100 101~150 151~200 201~300	取扱いなし	100 140 180 220
		幅 (cm)	~150		5,250円 8,400円 10,500円 16,800円
		151~200	3,150円 4,725円 6,300円 9,450円		
		201~250	3,675円 5,250円 7,350円 10,500円		
251~300	4,200円 6,300円 8,400円 12,600円	6,825円 11,550円 13,650円 23,100円			
4	ポリエステル二重織	丈 (cm)	50~100 101~150 151~200 201~300	取扱いなし	100 140 180 220
		幅 (cm)	~150		8,400円 12,600円 16,800円 25,200円
		151~200	5,775円 8,925円 11,550円 17,850円		
		201~250	6,300円 9,975円 12,600円 19,950円		
251~300	6,825円 11,025円 13,650円 22,050円	11,550円 16,800円 23,100円 33,600円			

5	ポリエステルドットミラーレース ポリエステル格子ミラーレース	丈 (cm)	50~100 101~150 151~200 201~300	取扱いなし	30~75 76~110 111~145 146~220 221~300
		幅 (cm)	~150		4,200円 6,300円 8,400円 12,600円
		151~200	4,725円 7,350円 9,450円 14,700円		
		201~250	5,250円 8,400円 10,500円 16,800円		
251~300	5,775円 9,450円 11,550円 18,900円	8,400円 11,025円 16,800円 22,050円 33,600円			
6	ポリエステルトップ染ボイル	丈 (cm)	50~100 101~150 151~200 201~300	取扱いなし	30~75 76~110 111~145 146~220 221~300
		幅 (cm)	~150		6,300円 9,450円 12,600円 18,900円
		151~200	5,250円 7,875円 10,500円 15,750円		
		201~250	5,775円 8,925円 11,550円 17,850円		
251~300	6,300円 9,975円 12,600円 19,950円	8,400円 11,550円 16,800円 23,100円 33,600円			
7	ポリエステル二重織 ポリエステル二重織透けにくいボーダー	丈 (cm)	50~100 101~150 151~200 201~300	取扱いなし	100 140 180 220
		幅 (cm)	~150		9,450円 13,650円 18,900円 27,300円
		151~200	6,825円 10,500円 13,650円 21,000円		
		201~250	7,350円 11,550円 14,700円 23,100円		
251~300	7,875円 12,600円 15,750円 25,200円	10,500円 14,700円 21,000円 29,400円			
8	ポリエステルプライト ポリエステル綿ドビー織 ポリエステル平織ボイル ポリエステル平織 ポリエステルシャンタン	丈 (cm)	50~100 101~150 151~200 201~300	取扱いなし	100 140 180 220
		幅 (cm)	~150		10,500円 14,700円 21,000円 29,400円
		151~200	7,875円 12,075円 15,750円 24,150円		
		201~250	8,400円 13,125円 16,800円 26,250円		
251~300	8,925円 14,175円 17,850円 28,350円	11,025円 15,225円 22,050円 30,450円 44,100円			
9	ポリエステル風通織ドット	丈 (cm)	50~100 101~150 151~200 201~300	取扱いなし	100 140 180 220
		幅 (cm)	~150		11,550円 16,275円 23,100円 32,550円
		151~200	8,400円 12,600円 16,800円 25,200円		
		201~250	9,450円 14,700円 18,900円 29,400円		
251~300	9,975円 15,750円 19,950円 31,500円	12,600円 17,850円 23,100円 37,800円			
10	ポリエステル音を通しにくい	丈 (cm)	50~100 101~150 151~200 201~300	取扱いなし	30~75 76~110 111~145 146~220 221~300
		幅 (cm)	~150		11,550円 17,850円 23,100円 35,700円
		151~200	9,975円 15,750円 19,950円 31,500円		
		201~250	11,025円 17,325円 22,050円 34,650円		
251~300	12,075円 18,900円 24,150円 37,800円	14,700円 21,000円 29,400円 42,000円 58,800円			

1	丈 (cm)	30~90 91~135 136~180 181~240	
		幅 (cm)	~150
		4,725円 7,875円 11,550円 17,850円	
		6,300円 9,975円 14,175円 20,475円	
2	丈 (cm)	30~90 91~135 136~180 181~240	
		幅 (cm)	~150
		5,775円 8,400円 12,600円 18,900円	
		6,825円 10,500円 15,225円 21,525円	
3	丈 (cm)	30~90 91~135 136~180 181~240	
		幅 (cm)	~150
		6,300円 8,925円 13,650円 19,950円	
		7,350円 11,025円 16,275円 22,575円	
4	丈 (cm)	30~90 91~135 136~180 181~240	
		幅 (cm)	~150
		8,400円 12,075円 17,850円 26,250円	
		9,450円 14,700円 20,475円 29,925円	
5	丈 (cm)	30~90 91~135 136~180 181~240	
		幅 (cm)	~150
		7,350円 10,500円 15,750円 23,100円	
		8,400円 13,125円 18,375円 26,775円	
6	丈 (cm)	30~90 91~135 136~180 181~240	
		幅 (cm)	~150
		8,400円 12,075円 17,850円 26,250円	
		9,450円 14,700円 20,475円 29,925円	
7	丈 (cm)	30~90 91~135 136~180 181~240	
		幅 (cm)	~150
		9,450円 13,650円 18,375円 27,825円	
		10,500円 15,750円 21,000円 31,500円	
8	丈 (cm)	30~90 91~135 136~180 181~240	
		幅 (cm)	~150
		10,500円 15,225円 20,475円 30,975円	
		11,550円 17,325円 23,100円 34,650円	
9	丈 (cm)	30~90 91~135 136~180 181~240	
		幅 (cm)	~150
		11,550円 16,800円 22,575円 34,125円	
		12,600円 18,900円 25,200円 37,800円	
10	丈 (cm)	30~90 91~135 136~180 181~240	
		幅 (cm)	~150
		13,650円 21,525円 27,825円 42,525円	
		14,700円 24,150円 30,450円 47,250円	

1	丈 (cm)	50~100	取扱いなし	取扱いなし	
		151~200			
		201~250			
		251~300			
2	丈 (cm)	50~100	取扱いなし	取扱いなし	
		151~200			
		201~250			
		251~300			
3	丈 (cm)	50~100	取扱いなし	取扱いなし	
		151~200			
		201~250			
		251~300			
4	丈 (cm)	50~100	取扱いなし	取扱いなし	
		151~200			
		201~250			
		251~300			
5	丈 (cm)	50~100	取扱いなし	取扱いなし	
		151~200			
		201~250			
		251~300			
6	丈 (cm)	50~100	取扱いなし	取扱いなし	
		151~200			
		201~250			
		251~300			
7	丈 (cm)	51~100 101~150 151~200 201~300	取扱いなし	取扱いなし	
		幅 (cm)			~150
		11,550円 17,325円 23,100円 34,650円			
		12,600円 19,425円 25,200円 38,850円			
8	丈 (cm)	51~100 101~150 151~200 201~300	取扱いなし	取扱いなし	
		幅 (cm)			~150
		12,600円 18,900円 25,200円 37,800円			
		13,650円 21,000円 27,300円 42,000円			
9	丈 (cm)	51~100 101~150 151~200 201~300	取扱いなし	取扱いなし	
		幅 (cm)			~150
		13,650円 20,475円 27,300円 40,950円			
		14,700円 22,575円 29,400円 45,150円			
10	丈 (cm)	51~100 101~150 151~200 201~300	取扱いなし	取扱いなし	
		幅 (cm)			~150
		14,700円 22,575円 29,400円 45,150円			
		15,750円 24,675円 31,500円 49,350円			

※ プレーンシェードの価格は上記の生地価格 + P20のプレーンシェードパーツセット価格の合計金額となります。

## プレーンシェード価格表

		㊟ シングル				㊨ ダブル			
		30～90	91～135	136～180	181～240	30～90	91～135	136～180	181～240
11 プレーンシェードパーツセット	幅								
	丈 (cm)								
	50～100	6,300円	8,400円	10,500円	12,600円	12,600円	14,700円	16,800円	18,900円
	101～150	6,825円	8,925円	11,025円	13,125円	13,125円	15,225円	17,325円	19,425円
	151～200	7,350円	9,450円	11,550円	13,650円	13,650円	15,750円	17,850円	19,950円
	201～250	7,875円	9,975円	12,075円	14,175円	14,175円	16,275円	18,375円	20,475円
	251～300	8,400円	10,500円	12,600円	14,700円	14,700円	16,800円	18,900円	21,000円

## ブラインド・ロールスクリーン価格表

12 木製ブラインド ※羽根幅の都合により仕上がり寸法に制限がございます。詳しくは店舗スタッフにお尋ねください。	幅	30～70	71～100	101～130	131～150	151～200	201～240	
	丈 (cm)							
	40～100	10,500円	12,600円	16,800円	21,000円	25,200円	33,600円	※幅151cm以上は2台分割仕様。(バランスは1本仕様)
	101～150	13,650円	16,800円	21,000円	取扱いなし	33,600円	42,000円	
13 アルミブラインド	幅	30～90	91～135	136～180	181～240			
	丈 (cm)							
	40～100	10,500円	13,650円	15,750円	18,900円			
	101～150	12,600円	15,750円	18,900円	22,050円			
	151～200	14,700円	18,900円	22,050円	25,200円			
	201～250	16,800円	22,050円	25,200円	28,350円			
14 アルミブラインド テンションタイプ	幅	30～90	91～135	136～180				
	丈 (cm)							
	40～100	11,550円	14,700円	16,800円				
	101～150	13,650円	16,800円	19,950円				
	151～190	15,750円	19,950円	23,100円				
15 ポリエステル平織 ロールスクリーン	幅	45～90	91～135	136～180				
	丈 (cm)							
	40～100	9,450円	12,600円	15,750円				
	101～150	10,500円	13,650円	16,800円				
	151～200	11,550円	15,750円	18,900円				
16 ポリエステルサテン 遮光ロールスクリーン	幅	45～90	91～135	136～180				
	丈 (cm)							
	40～100	10,500円	13,650円	16,800円				
	101～150	11,550円	14,700円	17,850円				
	151～200	12,600円	16,800円	19,950円				

## 遮光ライニング価格表

17 ポリエステル遮光ライニング	幅	51～100	101～150	151～200	201～300
	丈 (cm)				
	～150	1,680円	3,150円	3,360円	6,300円
	151～200	2,100円	3,675円	4,200円	7,350円
	201～250	2,625円	4,200円	5,250円	8,400円
	251～300	3,150円	4,725円	6,300円	9,450円

## 既製カーテン価格表

既製厚地カーテン (1枚)

18	幅×丈 (cm)	100×105	100×135	100×178	100×200	100×220	150×178
	綿平織	1,575円	1,890円	2,100円	2,625円	3,045円	3,675円
	ポリエステルドット	2,100円	2,415円	2,625円	3,045円	取扱いなし	取扱いなし
	ポリエステル二重織 ポリエステル綿風通織 ポリエステル防炎ドビー織	2,415円	2,625円	3,045円	3,675円	取扱いなし	取扱いなし
	綿ポリエステルサテン	2,415円	2,625円	3,045円	3,675円	4,095円	4,725円
	ポリエステル二重織	4,095円	4,725円	5,145円	5,775円	取扱いなし	取扱いなし

既製レースカーテン (1枚)

19	幅×丈 (cm)	100×103	100×133	100×176	100×198	100×218	150×176
	ポリエステル防炎ミラーレース	1,575円	1,890円	2,100円	2,625円	3,045円	3,675円
	UVカット透けにくい防炎ボイル	2,100円	2,415円	2,625円	3,045円	取扱いなし	取扱いなし
	ポリエステル綿ミラーレース ポリエステル綿麻ミラーレース ポリエステルラブボイル ポリエステルリング糸レース	2,415円	2,625円	3,045円	3,675円	取扱いなし	取扱いなし

## 既製ブラインド・ロールスクリーン価格表

既製アルミブラインド

20	幅×丈 (cm)	88×138	88×183	178×138	178×183
	シルバー アイボリー	8,400円	9,450円	12,600円	14,700円

既製ロールスクリーン

21	幅×丈 (cm)	90×180	180×180
	ポリエステル平織ロールスクリーン	8,400円	15,750円
	ポリエステルサテン遮光ロールスクリーン	9,450円	18,900円

## 既製遮光ライニング価格表 (1枚)

22	幅×丈 (cm)	100×105	100×135	100×178	100×200
	ポリエステル遮光ライニング	1,365円	1,575円	1,680円	1,995円

オーダー限定カーテン取扱い店舗一覧

2008年8月

※下記の店舗にてオーダー限定カーテンの吊り見本をご覧ください。

有楽町	池袋西武	ららぽーと柏の葉	丸井吉祥寺店	ミウイ橋本	栄スカイル	岡山ロッツ	イオン高知
難波	MUJI新宿	自由が丘	青葉台東急スクエア	静岡	カラフルタウン岐阜	チャンネルシティ博多	神戸BAL
渋谷西武	ららぽーと TOKYO-BAY	府中プライム	そごう横浜	札幌西武	マイカル茨木	広島バルコ	
青山3丁目	イオン川口キャラ	調布バルコ	みなとみらい	旭川西武	アクタ西宮	イオン岡崎	
ルミネ新宿	ルミネ北千住	日吉東急	川崎ルフロン	大宮ロフト	梅田ロフト	松山	
アトレ恵比寿	イオン成田	国分寺	藤沢	ベルシティ鈴鹿	京阪モール	堺プラットプラット	

## ご注文方法 (ブラインド・ロールスクリーン共通)

下記の適合表を確認のうえ、P.22～23の手順にそって窓のサイズを測り、ご注文サイズをお決めください。

ご注文は店頭とネットストアのどちらでも承っています。



無印良品のお店で

店頭でじっくりとファブリックをお選びいただけます。

ご不明な点はスタッフまでお気軽におたずねください。



ネットストア [www.muji.net] で

ご自宅でのサイズを測りながら、簡単にご注文いただけます。ご希望の商品番号、サイズ(幅・丈)、吊り方(天井付・正面付)などの必要項目をご入力ください。

ご注文いただくにはMUJI.netメンバーへの登録が必要です。

ご登録はこちらから <http://www.muji.net> (登録無料)

## 【取り付け金具を使用してカーテンレールに取り付けられるスタイル】

【確認事項】

●下記のスタイルは、サイズにより重量があるためカーテンレールに取り付けられない場合があります。

●製品が落下する恐れがありますので、厚さ・奥行共に2.5cm以上の木部にカーテンレールが確実に取り付けられていることを必ず確認してください。

●「制限有」のスタイルについては、下記の【カーテンレールに取り付けられないサイズ】①②③をご参照してください。

●一部取り付けのできない形状のカーテンレールがございます。

	シングルレール	シングルレール	ダブルレール	ダブルレール	ダブルレール	ダブルレール	ダブルレール
カーテンレールが正面付けで取り付けられている場合							
付け方	1台	並列2台	前(部屋側)1台	前(部屋側)並列2台	後(窓側)1台	後(窓側)並列2台	前後(部屋・窓側)
ブレース/シングル	可 ①制限有	可 ①制限有	不可	不可	可 ①制限有	可 ①制限有	不可
ブレース/ダブル	可 ①制限有	可 ①制限有	不可	不可	可 ①制限有	可 ①制限有	不可
アルミブラインド	可 ②制限有	可 ②制限有	不可	不可	可 ②制限有	可 ②制限有	不可
木製ブラインド	不可	不可	不可	不可	不可	不可	不可
ロールスクリーン	可	可 ③制限有	不可	不可	可	可 ③制限有	不可

	シングルレール	シングルレール	ダブルレール	ダブルレール	ダブルレール	ダブルレール	ダブルレール
カーテンレールが天井付けで取り付けられている場合							
付け方	1台	並列2台	前(部屋側)1台	前(部屋側)並列2台	後(窓側)1台	後(窓側)並列2台	前後(部屋・窓側)
ブレース/シングル	可 ①制限有	可 ①制限有	可 ①制限有	可 ①制限有	可 ①制限有	可 ①制限有	可 ①制限有
ブレース/ダブル	可 ①制限有	可 ①制限有	可 ①制限有	可 ①制限有	可 ①制限有	可 ①制限有	可 ①制限有
アルミブラインド	可 ②制限有	可 ②制限有	可 ②制限有	可 ②制限有	可 ②制限有	可 ②制限有	可 ②制限有
木製ブラインド	不可	不可	不可	不可	不可	不可	不可
ロールスクリーン	可	可 ③制限有	可	可 ③制限有	可	可 ③制限有	不可

## 【カーテンレールに取り付けられないサイズ】

※2台並列の場合は、2台の幅を合計したサイズが、下記のサイズを超えると取り付けできません。

① プレーンシェード/シングル・ダブル共通			
幅	121～180cm	181～200cm	201～240cm
丈	181cm以上	161cm以上	121cm以上

※2台並列の場合のみ、下記サイズは取り付けできません。

③ ロールスクリーン		
幅(2台の幅の合計)	181～200cm	201～240cm
丈	161cm以上	121cm以上

② アルミブラインド			
幅	121～180cm	181～200cm	201～240cm
丈	184cm以上	161cm以上	121cm以上

# ご注文サイズの決め方

窓のサイズを測ってご注文するサイズを決めます。  
 (カーテンレールが取り付けられていない場合は必ずレールを取り付けてから指定の場所を採寸してください)  
 ※オーダー商品に関しては受注生産のため、承り後の寸法変更およびキャンセルはお受けできませんのでご注意ください。

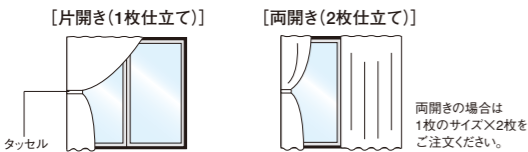
## 【ブリーツカーテン・ノンブリーツカーテン】

※ご注文いただいた日から商品のお渡しまで、7~10日程かかります。

### ① 幅を測ります。



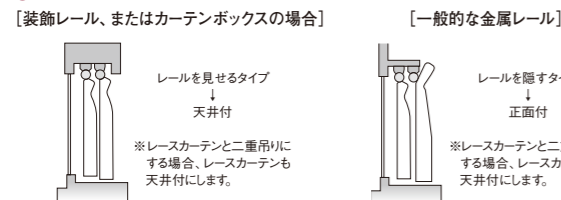
### ② 開き方を決めます。



### ③ 丈を測ります。



### ④ 吊り方を選びます。



### 【オーダー前の確認事項】

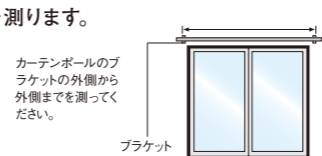
- レースカーテンの丈は、ドレープカーテンより2cmが適当です。
- 無印良品のカーテンフックは、すべてアジャスタータイプです。
- カーテンフックは、遮光ライニング以外は付属されます。
- ドレープカーテンには、タッセルが付属されます。(レースカーテンには、タッセルが付属されていません)
- ご注文は1cm単位で承りますが、生地の特性や湿度等の関係により以下のことをご了承ください。
- ・仕上がりサイズには±1cm程度の誤差が生じます。
- ・湿気の多い時期には丈が伸びることがございます。
- ・洗濯により若干の風合い変化、縮みが生じます。
- 幅101cm以上のブリーツカーテンは生地幅の都合上、生地をぎ合わせて縫製しています。
- 幅141cm以上のノンブリーツカーテンは生地幅の都合上、生地をぎ合わせて縫製しています。



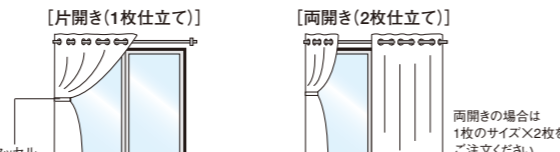
## 【ハトメカーテン】

※ご注文いただいた日から商品のお渡しまで、7~10日程かかります。

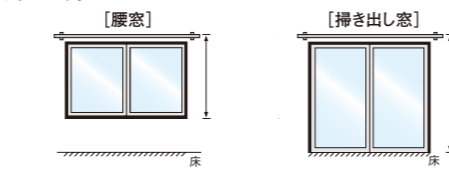
### ① 幅を測ります。



### ② 開き方を決めます。



### ③ 丈を測ります。



### 【オーダー前の確認事項】

- ハトメカーテンには、タッセルが付属されます。
- ご注文丈は1cm単位で承りますが、生地の特性や湿度等の関係により以下のことをご了承ください。
- ・仕上がりサイズには±1cm程度の誤差が生じます。
- ・湿気の多い時期には丈が伸びることがございます。
- ・洗濯により若干の風合い変化、縮みが生じます。
- 幅のご注文は下記サイズ確認表の規定の4つの幅から該当するサイズをお選びください。(ハトメカーテンはハトメの個数と間隔を指定しておりますので、幅は4サイズのものとします)丈のご注文は1cm単位で可能です。

幅	100	140	180	220
サイズ	65~90	91~125	126~160	161~200

(サイズ: cm)

- 洗濯方法はドライクリーニングのみとなります。
- 幅180cm・220cmのハトメカーテンは生地幅の都合上、生地をぎ合わせて縫製しています。
- 無印良品の木製カーテンポールをご利用の際のご注意
- ・長さ3.1mの木製カーテンポールには中央にブラケットが設置されます。両開きの場合、中央のブラケット分のすき間が空きます(約2cm)。片開きでのご使用はできません。
- ハトメのサイズは内径40mmとなります。ハトメの内径は市販されている28mm、35mmの太さのポールにも対応できるようにしています。

## サイズ確認表

このガイドにそって計測し、ご注文の際にご利用ください。

項目	採寸サイズ	サイズ調整	注文サイズ
① 幅	a. ブリーツカーテン	片開き $\frac{\text{レールの長さ}}{\text{cm}} \times 1.05 = \text{cm}$	$\text{cm} \times 1.05 = \text{cm}$
		両開き $\frac{\text{レールの長さ}}{\text{cm}} \times 1.05 \div 2 = \text{cm}$	$\text{cm} \times 1.05 \div 2 = \text{cm}$
	b. ノンブリーツカーテン	片開き $\frac{\text{レールの長さ}}{\text{cm}} \times 1.02 = \text{cm}$	$\text{cm} \times 1.02 = \text{cm}$
		両開き $\frac{\text{レールの長さ}}{\text{cm}} \times 1.02 \div 2 = \text{cm}$	$\text{cm} \times 1.02 \div 2 = \text{cm}$
	c. 2倍ヒダブリーツカーテン	片開き $\frac{\text{レールの長さ}}{\text{cm}} \times 1.05 = \text{cm}$	$\text{cm} \times 1.05 = \text{cm}$
		両開き $\frac{\text{レールの長さ}}{\text{cm}} \times 1.05 \div 2 = \text{cm}$	$\text{cm} \times 1.05 \div 2 = \text{cm}$
② 丈	a. 腰窓	$\text{cm} + 15 \sim 20 \text{ cm} = \text{cm}$	$\text{cm} + 15 \sim 20 \text{ cm} = \text{cm}$
	b. 掃き出し窓	$\text{cm} - 2 \text{ cm} = \text{cm}$	$\text{cm} - 2 \text{ cm} = \text{cm}$
	c. 出窓	$\text{cm} - 2 \text{ cm} = \text{cm}$	$\text{cm} - 2 \text{ cm} = \text{cm}$
③ 吊り方	a. 天井付	b. 正面付	
④ 裏地付	a. 有	b. 無	

- ※1 幅は多少ゆとりを持たせます。
- ※2 小数点以下は切り上げてください。両開きの場合は1枚のサイズ×2枚をご注文ください。
- ※3 丈は窓枠が隠れるように長めにします。
- ※4 丈は床にひきずらないために少し短めにします。(レースカーテンの場合、ドレープカーテンの長さから-2cmが適当です。)
- ※5 丈は上記が目安ですが、窓枠の形状、家具の位置などによってご希望のサイズをご注文ください。

## サイズ確認表

項目	採寸サイズ	サイズ調整	注文サイズ
① 幅	a. 片開き	ボールの長さ	
		$65 \sim 90 \text{ cm} \rightarrow 100 \text{ cm}$	$\text{cm} \rightarrow \text{cm}$
		$91 \sim 125 \text{ cm} \rightarrow 140 \text{ cm}$	$\text{cm} \rightarrow \text{cm}$
		$126 \sim 160 \text{ cm} \rightarrow 180 \text{ cm}$	$\text{cm} \rightarrow \text{cm}$
	b. 両開き	ボールの長さ	
		$130 \sim 180 \text{ cm} \rightarrow 100 \text{ cm} \times 2 \text{ 枚}$	$\text{cm} \rightarrow \text{cm} \times 2 \text{ 枚}$
③ 丈	a. 腰窓	$\text{cm} + 15 \sim 20 \text{ cm} = \text{cm}$	$\text{cm} + 15 \sim 20 \text{ cm} = \text{cm}$
		$\text{cm} - 2 \text{ cm} = \text{cm}$	$\text{cm} - 2 \text{ cm} = \text{cm}$
	b. 掃き出し窓	ボールの長さ	
		$130 \sim 180 \text{ cm} \rightarrow 100 \text{ cm} \times 2 \text{ 枚}$	$\text{cm} \rightarrow \text{cm} \times 2 \text{ 枚}$
		$181 \sim 250 \text{ cm} \rightarrow 140 \text{ cm} \times 2 \text{ 枚}$	$\text{cm} \rightarrow \text{cm} \times 2 \text{ 枚}$
		$251 \sim 320 \text{ cm} \rightarrow 180 \text{ cm} \times 2 \text{ 枚}$	$\text{cm} \rightarrow \text{cm} \times 2 \text{ 枚}$
$321 \sim 400 \text{ cm} \rightarrow 220 \text{ cm} \times 2 \text{ 枚}$	$\text{cm} \rightarrow \text{cm} \times 2 \text{ 枚}$		

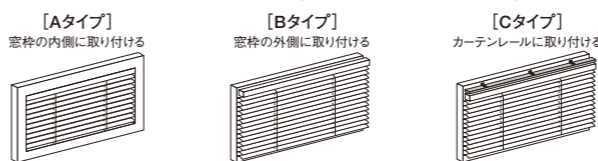
- ※1 注文サイズの決め方は目安です。ブリーツの入り具合により、お好みでお選びください。(両開きの場合は1枚のサイズ×2枚をご注文ください。)
- ※2 丈は窓枠が隠れるように長めにします。
- ※3 丈は床にひきずらないために少し短めにします。
- ※4 丈は上記が目安ですが、窓枠の形状、家具の位置などによってご希望のサイズをご注文ください。

## 【ブラインド・ロールスクリーン・ブレースェード】

※ご注文いただいた日から商品のお渡しまで、アルミブラインド・ロールスクリーン・木製ブラインドは7~10日、ブレースェードは2週間程かかります。

### ① 取付タイプを決めます。

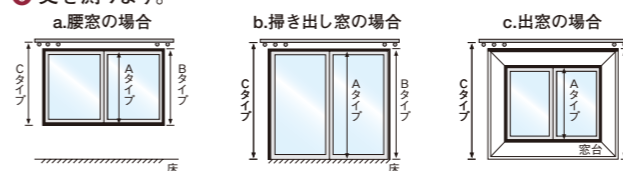
※商品の取り付け方が下記3タイプ(A・B・C)あります。タイプにより採寸箇所が異なります。



### ② 幅を測ります。



### ③ 丈を測ります。



[Aタイプ]  
窓枠の内側の長さを測ってください。

[Bタイプ]  
窓枠の外側の長さを測ってください。

[Cタイプ]  
カーテンレールの下から下部の窓枠外側までの長さを測ってください。

[Aタイプ]  
上部の窓枠の内側から床までの長さを測ってください。

[Bタイプ]  
上部の窓枠の外側から床までの長さを測ってください。

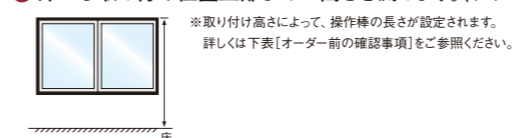
[Cタイプ]  
カーテンレールの下から床までの長さを測ってください。

[Aタイプ]  
窓枠の内側の長さを測ってください。

[Bタイプ]  
出窓全体のフレーム枠の外側から窓台までの長さを測ってください。

[Cタイプ]  
カーテンレールの下から下部の窓台までの長さを測ってください。

### ④ 床から取り付け位置上部までの高さを測ります。(ブラインドのみ)

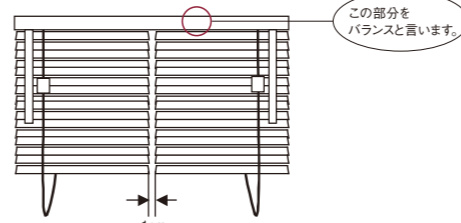


※取り付け高さによって、操作棒の長さが設定されます。詳しくは下表【オーダー前の確認事項】をご参照ください。

## 【木製ブラインド】

### 【対応サイズについて】

- 製品の高さ寸法は若干の誤差が生じますのでご了承ください。
- 幅151cmを超えるサイズは2台分割(バランスは1本)仕様となります。2台分割仕様の場合、操作位置は左右各1台の組み合わせとなります。



### 【オーダー前の確認事項】

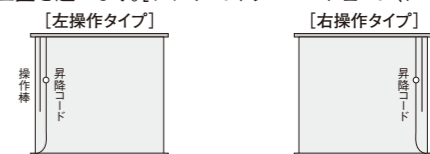
- ブラインド・ロールスクリーン・ブレースェードを取り付ける際は、厚さ・奥行きともに2.5cm以上の木部に取り付けてください。石膏ボード、コンクリートには取り付けられません。
- ブレースェードは、生地をパーツに取り付けてお渡しいたします。ブレースェード用生地とパーツを組み合わせてご注文ください。ダブルをご注文の場合、前幕と後幕をご指定の上ご注文ください。この場合、前幕が右操作、後幕が左操作となります。
- 幅140cm以上のブレースェードは生地幅の都合上、生地をぎ合わせて縫製しています。

- アルミブラインドのテンションタイプは窓枠の内側に取り付けとなります。
- アルミブラインドの操作棒の長さは取り付け高さによって右記のようになります。※取り付け高さ281cm以上の場所には取り付けられません。

### 【アルミブラインドの取り付け高さとお操作棒の長さ】

取り付け高さ	操作棒の長さ
~199cm	46cm
200~219cm	66cm
220~239cm	86cm
240~259cm	106cm
260~280cm	126cm

## ⑤ 操作位置を選びます。[ブラインド、ブレースェード(シングルのみ)]

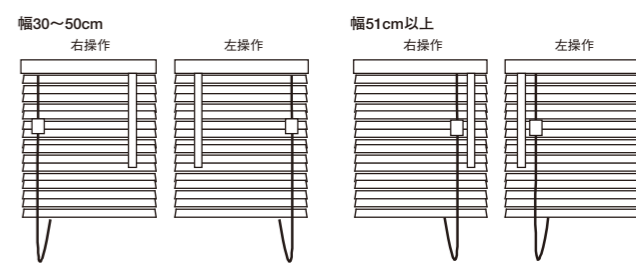


## サイズ確認表

項目	採寸サイズ	サイズ調整	注文サイズ	
① 取り付け	Aタイプ 窓枠内側に取り付け	Bタイプ 窓枠外側に取り付け	Cタイプ カーテンレールに取り付け	
	Aタイプ <sup>※7</sup>	$\text{cm} - 1 \sim 2 \text{ cm} = \text{cm}$	$\text{cm}$	
	Bタイプ	$\text{cm} + 0 \sim 10 \text{ cm} = \text{cm}$	$\text{cm}$	
② 幅	Aタイプ	$\text{cm} - 1 \sim 2 \text{ cm} = \text{cm}$	$\text{cm}$	
	Bタイプ	$\text{cm} + 0 \sim 10 \text{ cm} = \text{cm}$	$\text{cm}$	
	Cタイプ	$\text{cm} + 0 \sim 2 \text{ cm} = \text{cm}$	$\text{cm}$	
③ 丈	a. 腰窓	Aタイプ	$\text{cm} - 1 \sim 2 \text{ cm} = \text{cm}$	$\text{cm}$
		Bタイプ	$\text{cm} + 0 \sim 10 \text{ cm} = \text{cm}$	$\text{cm}$
		Cタイプ	$\text{cm} + 0 \sim 10 \text{ cm} = \text{cm}$	$\text{cm}$
	b. 掃き出し窓	Aタイプ	$\text{cm} - 1 \sim 2 \text{ cm} = \text{cm}$	$\text{cm}$
		Bタイプ	$\text{cm} - 1 \sim 2 \text{ cm} = \text{cm}$	$\text{cm}$
		Cタイプ	$\text{cm} - 1 \sim 2 \text{ cm} = \text{cm}$	$\text{cm}$
	c. 出窓	Aタイプ	$\text{cm} - 1 \sim 2 \text{ cm} = \text{cm}$	$\text{cm}$
		Bタイプ	$\text{cm} + 0 \sim 10 \text{ cm} = \text{cm}$	$\text{cm}$
		Cタイプ	$\text{cm} + 0 \sim 10 \text{ cm} = \text{cm}$	$\text{cm}$
④ 取り付け高さ			$\text{cm}$	
⑤ 操作 <sup>※6</sup>	a. 左操作	b. 右操作		

- ※1 窓枠内側に隠れないように少し短めにします。
- ※2 窓枠が隠れるように長めにします。
- ※3 カーテンレールがはみ出さないように少し長めにします。
- ※4 床に隠れないように少し短めにします。
- ※5 丈は上記が目安ですが、窓枠の形状、家具の位置などによってご希望のサイズをご注文ください。
- ※6 ブラインド・ブレースェード(シングル)のみです。
- ※7 アルミブラインドのテンションタイプは、窓枠の内側(Aタイプ)のみに取り付けとなります。

### ●幅30~50cmのサイズについては、操作コードが操作棒と反対の位置になります。



### 【重量について】

- 商品のおおよその重さは以下の通りです。  
幅90cm高さ142cmの場合、約2.8kg  
幅90cm高さ219cmの場合、約3.9kg

### 【たたみ代について】

- 商品を引き上げたときのおおよそのたたみ代は以下の通りです。  
たたみ代=(商品高さ×0.08)+6.7cm

- 木製ブラインドは重量があるため、カーテンレールには取り付けできません。
- 木製ブラインドは幅151cm以上のサイズでご注文の場合、製品重量が増すため本体が2台分割仕様になります。バランスは151cm以上でも1本になります。2台分割仕様の場合、製品と製品の間に1cmあけて取り付けください。
- 幅30~50cmのサイズについては、操作コードが操作棒と反対の位置になります。
- 製品の高さ寸法は若干の誤差が生じますのでご了承ください。

### 【木製ブラインドの取り付け高さとお操作棒の長さ】

取り付け高さ	操作棒の長さ
0~159cm	40cm
160~230cm	80cm

注文するサイズは採寸サイズと異なります。必ず、スタッフにご確認ください。

# MUJI Life

[www.muji.net/mujilife/](http://www.muji.net/mujilife/)

結婚や、ひとり暮らし、家族が増えるなど、新しい生活の始まりに。  
それぞれの暮らしに合った家具、部屋、家のかたちを提案します。

株式会社 良品計画 〒170-8424 東京都豊島区東池袋 4丁目26番3号 ○掲載商品の仕様・価格・発売時期・デザイン等は予告無く変更する場合がございます。あらかじめご了承ください。○印刷の都合上、実物と多少色・仕様が異なる場合がございます。○店舗によって品揃えが異なることがあります。また、数量に限りのある商品もございますので、品切れの場合はご容赦ください。○サイズなどは多少の個体差がございます。ご了承ください。○表示価格には消費税が含まれております。○カタログ発行:2008年9月

[www.muji.net](http://www.muji.net)

今すぐ登録! 無印良品メンバー募集中。様々な特典がございます。

**MUJI.netメンバー** ネットストアでのお買い物では、以下のサービスがあります。



新規メンバー登録と同時に、メールマガジンに登録すると、ネットストアで使えるMUJI.netクーポン500円分進呈。



税込5,250円以上のご注文で 配送料無料。(対象商品のみ)



全国に3店舗(大阪・入間・福岡)あるファクトリーアウトレットの商品がお買い求めいただけます。

## MUJI Card会員

入会金・年会費無料。MUJI Cardポイントと《セゾン》永久不減ポイントが両方貯まります。

・MUJI Card アメリカンエクスプレスクードは年会費が税込3,150円です。

・ご入会のお申込みは18歳以上の方となります。

## 入会方法はこちら

◎パソコンから <http://www.muji.net>へアクセス

◎携帯電話から

DoCoMo/i-mode → [メニューリスト](#) → [ショッピング/チケット](#) → [くらし/雑貨](#)

au/EZ-web → [カテゴリで探す](#) → [ショッピング/オークション](#) → [総合通販](#)

SoftBank / Yahoo!ケータイ → [メニューリスト](#) → [ショッピング/チケット](#) → [日用雑貨](#)

